

Raban



Finitura decorativa con riflessi metallici

Quando raffinatezza e prestigio si fondono per forgiare un nuovo fantastico prodotto: RABAN.

RABAN è un'elegante finitura decorativa, a base di resine sintetiche in emulsione acquosa, con riflessi di metalli preziosi. Si lucida con estrema facilità, creando superfici lisce e di grande pregio estetico che danno vita ad ambienti con sfumature vellutate e meravigliosi giochi di luce.

Finitura decorativa con riflessi metallici

Campo d'impiego: specifico per superfici lisce adeguatamente preparate. Gesso e cartongesso.

APPLICAZIONE
1. Per ottenere un effetto estetico ottimale, prima di utilizzare RABAN è consigliata l'applicazione di una mano di VENEXIAN FAUX a rasare.
2. Dopo circa 2 ore iniziare a decorare utilizzando una prima mano di RABAN nel colore e nella finitura prescelta.
3. Dopo circa 4 ore ripetere l'operazione per ottenere l'effetto finale.
4. Dopo circa 1 o 2 ore sarà possibile iniziare a lucidare il prodotto con un panno morbido o volendo, anche con carta abrasiva 4000.

Attenzione: per ottenere il colore Petrol, applicare il colore Argento e pollicinarlo con una levigatrice con carta 4000.

Avvertenze: non impiegare il prodotto a temperature ambientali e del supporto inferiori a 5°C o superiori a 28°C. I tempi di essiccazione indicati possono variare in base al tasso di umidità e alle temperature dell'ambiente. Mescolare bene i prodotti prima dell'uso.

Prima dell'applicazione, consultare la Scheda Tecnica del prodotto ed il video dimostrativo sul sito www.adicolor.it

Dekoratives Finish mit metallischen Reflexen

Anwendungsbereich: Speziell für entsprechend vorbereitete glatte Oberflächen. Gips und Gipskarton.

ANWENDUNG
1. Für eine optimale ästhetische Wirkung empfehlen wir, vor der Verwendung von RABAN eine Schicht VENEXIAN FAUX zum Glätten der Oberflächen aufzutragen.
2. Nach etwa 2 Stunden kann mit dem ersten Anstrich von RABAN in der gewählten Farbe und Ausführung begonnen werden.
3. Nach etwa 4 Stunden den Vorgang wiederholen, um die endgültige Wirkung zu erzielen.
4. Nach etwa 1 oder 2 Stunden kann das Produkt entweder mit einem weichen Tuch oder mit Schleifpapier mit Körnung 4000 poliert werden.

Achtung: Um die Farbe Zinn zu erhalten, zuerst die Farbe Silber auftragen und darauf mit einem Schleifgerät und Schleifpapier mit Körnung 4000 polieren.

Achtung: Das Produkt nicht mit Umgebungs- und Untergrundtemperaturen unter 5 oder über 28°C anwenden. Die Trocknungszeiten können je nach Luftfeuchtigkeit und Umgebungstemperatur variieren. Vor der Anwendung das Produkt gut vermischen. Vor der Anwendung das Technische Datenblatt des Produkts einsehen und das Erklärungsvideo auf der Website www.adicolor.it ansehen

Декоративная отделка с металлическими отблесками

Целевое использование: предназначено для поверхностей на цементной основе, гипса и гипсокартона. Для стен и потолка.

СПОСОБ НАНЕСЕНИЯ
1. Для достижения идеального покрытия рекомендуется нанести VENEXIAN FAUX перед нанесением RABAN.
2. Приблизительно через 2 часа можно приступать к финишной отделке: нанести первый слой RABAN выбранного цвета с нужным эффектом.
3. Приблизительно через 4 часа следует повторить предыдущий этап нанесения для достижения итогового эффекта.
4. Примерно через 1-2 часа выполняется завершающий этап: поверхность тщательно полируется мягкой тканью, чтобы подчеркнуть блеск. Поверхность также можно обработать наждачной бумагой с зернистостью 4000.

Внимание! Для получения цвета Petrol (Синий) необходимо нанести цвет Argento (Серебро), а затем обработать поверхность с помощью шлифмашинки, используя бумагу с зернистостью 4000.

Предупреждения: запрещается наносить покрытие при температуре окружающего воздуха и поверхности ниже 5 °C или выше 28 °C. Время высыхания может меняться в зависимости от температуры и относительной влажности. Перед использованием продукта его необходимо тщательно перемешать. Перед применением ознакомьтесь с техническим описанием продукта и демонстрационным видео на сайте www.adicolor.it

帶有金屬反射的裝飾飾面

应用范围: 专门用于经过适当准备的光滑表面。石膏和石膏板。腻子。

施工
1. 为获得最佳美观效果，建议在使用RABAN之前先用平底抹刷一遍VENEXIAN FAUX。
2. 大约2小时后，开始进行装饰，使用所选颜色和表面效果的RABAN进行第一遍涂漆。
3. 大约4小时后，重复上述操作，以达到最终效果。
4. 大约1到2小时后，可使用软布开始对本品进行抛光，如果需要，也可使用4000目砂纸进行打磨。

注意: 为获得Petrol（锡兰）色，应涂抹Argento（银）色，然后使用4000目砂纸，利用抛光机进行打磨。

警告: 环境和基面温度低于5°C或高于28°C时，请勿使用本品。所示干燥时间可能因环境湿度和温度而异。使用前请将本品搅拌均匀。

在涂漆之前，请在您本产品的技术数据表，也可以登录www.adicolor.it查看教学视频。



Adicolor s.r.l.
20076 Triginto di Mediglia (MI) - ITALY
Strada Provinciale 159, n. 2
Tel. +39 02 90 660 740 r.a.
www.adicolor.it - info@adicolor.it



Azienda con sistema di qualità certificato
ISO 9001:2015 da Bureau Veritas Italia

Decorative finish with metallic reflections

Intended use: specific for cement based surfaces, gypsum and plasterboard. For walls and ceilings.

APPLICATION METHOD
1. To achieve the ideal finished effect, it is recommended to apply a first level coat of VENEXIAN FAUX prior to the application of RABAN.
2. After about 2 hours, start making the decoration by applying the first coat of RABAN in the chosen color and in the desired effect.
3. After about 4 hours repeat the previous application to reach the final effect of your liking.
4. After about 1 or 2 hours, conclude by wiping the surface vigorously with a soft cloth to accent the high polish of the finish. It is also possible to sand the surface with 4000 grit sandpaper.

Attention: to obtain the Petrol (Pewter) color, apply the Argento (Silver) then polish the finish with a sanding machine using 4000 grit paper.

Warnings: do not apply with air and surface temperatures below 5°C and above 28°C. The drying times indicated may vary in relation to the relative humidity and the existing temperature. Stir the product thoroughly before use.

Prior to application, consult the Technical Data Sheet of the product and view the tutorial video on www.adicolor.it

Acabado decorativo con reflejos metalizados

Sector de empleo: específico para superficies lisas adecuadamente preparadas. Yeso y cartón piedra.

APLICACIÓN
1. Para obtener un efecto estético óptimo, antes de utilizar RABAN se aconseja la aplicación de una mano de VENEXIAN FAUX rasante.
2. Después de aproximadamente 2 horas, empiece a decorar utilizando una primera mano de RABAN en el color y en el acabado preelegidos.
3. Después de unas 4 horas, repetir la operación para obtener el efecto final.
4. Después de aproximadamente 1 o 2 horas será posible empezar a pulir el producto con un paño suave o, si se desea, incluso con papel abrasivo 4000.

Atención: para obtener el color Petrol (Pewter), aplicar el color Plateado y luego pulir con una esmeriladora y papel 4000.

Advertencias: no utilizar el producto a temperaturas ambientales y del soporte inferiores a 5°C o superiores a 28°C. Los tiempos de secado indicados pueden variar en función de la tasa de humedad y de las temperaturas ambientales. Mezclar bien los productos antes de utilizarlos. Antes de la aplicación consultar la Ficha Técnica del producto y el video demostrativo en la página web www.adicolor.it

Acabamento decorativo com reflexos metálicos

Área de aplicação: especificamente para superfícies lisas adequadamente preparadas. Gesso drywall e gesso acartonado.

APLICAÇÃO
1. A fim de obter um efeito estético ideal, recomendamos aplicar uma camada de VENEXIAN FAUX para alisar a superfície antes de usar o RABAN.
2. Após cerca de 2 horas, comece a decorar com uma primeira camada de RABAN na cor e acabamento escolhidos.
3. Após cerca de 4 horas, repita a operação para obter o efeito final.
4. Após cerca de 1 a 2 horas você pode começar a polir o produto com um pano macio ou, se desejar, com papel abrasivo 4000.

Cuidado: Para obter a cor Estanho, aplique a cor Prata e depois lustre-a com uma lixadeira com papel 4000.

Atenção: não use em substratos e temperaturas ambientes abaixo de 5°C ou acima de 28°C. Os tempos de secagem indicados podem variar dependendo da umidade e temperatura ambiente. Misture os produtos bem antes de usar.

Antes da aplicação, consulte a Ficha Técnica do produto e o vídeo demonstrativo no site www.adicolor.it

Finition décorative avec reflets métallisés

Utilisation: spécifique pour supports lisses à base de ciment, gypse et plaques de plâtre. Murs.

APPLICATION
1. Pour obtenir l'effet final idéal, il est recommandé d'appliquer une couche araser de VENEXIAN FAUX avant l'application de RABAN.
2. Après environ 2 heures commencer à décorer en appliquant une première couche de RABAN dans la couleur et la finition choisie.
3. Après environ 4 heures, répéter l'opération précédente pour obtenir l'effet final.
4. Après environ 1 ou 2 heures, vous pouvez commencer à polir la finition avec un chiffon doux ou si vous voulez même avec du papier abrasif 4000.

Attention: pour obtenir la couleur Petrol (Étain), appliquer la couleur Argent (Argent) puis polir avec une ponçuse à papier 4000.

Avvertissements: ne pas utiliser le produit à des températures (air et supports) en dessous de 5°C ou au-dessus de 28°C. Les temps de séchage indiqués peuvent varier en fonction de l'humidité et des températures ambiantes. Mélanger bien les produits avant utilisation. Avant l'application, consultez la Fiche Technique du produit et voir la vidéo tutoriel sur www.adicolor.it

Finisaj decorativ cu reflexii metalice

Utilizare: special pentru suprafețe lustruite pregătite în mod corespunzător. Gips și gipscarton.

METODA DE APLICARE
1. Pentru efectul de finisaj ideal, se recomandă să aplicați mai întâi un strat uniform de VENEXIAN FAUX înainte de a aplica RABAN.
2. După aproximativ 2 ore, începeți să realizați decorația aplicând primul strat de RABAN în culoarea aleasă și cu efectul dorit.
3. După aproximativ 4 ore repetați aplicarea anterioară, pentru a obține efectul final dorit.
4. După aproximativ 1 sau 2 ore, finalizați ștergând viguros suprafața cu o lavetă moale, pentru a accentua aspectul putemic de finisaj lustruit. De asemenea, puteți finisa suprafața cu hârtie abrazivă cu granulație 4000.

Atenție: Pentru a obține culoarea Petrol (Costar), aplicați Argento (Argint), apoi lustrați și finisați cu o mașină de șlefuit folosind hârtie abrazivă cu granulație 4000.

Avvertiri: nu utilizați produsul la temperaturi ambientale și ale bazei mai mici de 5 °C sau mai mari de 28 °C. Tempii de uscare indicați pot varia în funcție de nivelul de umiditate și de temperatura ambientală. Amestecați bine produsele înainte de a le utiliza.

Înainte de aplicare consultați Fișa de date tehnice a produsului și vizionați tutorialul video pe www.adicolor.it

Finisaj decorativ cu reflexii metalice

Utilizare: special pentru suprafețe lustruite pregătite în mod corespunzător. Gips și gipscarton.

METODA DE APLICARE
1. Pentru efectul de finisaj ideal, se recomandă să aplicați mai întâi un strat uniform de VENEXIAN FAUX înainte de a aplica RABAN.
2. După aproximativ 2 ore, începeți să realizați decorația aplicând primul strat de RABAN în culoarea aleasă și cu efectul dorit.
3. După aproximativ 4 ore repetați aplicarea anterioară, pentru a obține efectul final dorit.
4. După aproximativ 1 sau 2 ore, finalizați ștergând viguros suprafața cu o lavetă moale, pentru a accentua aspectul puternic de finisaj lustruit. De asemenea, puteți finisa suprafața cu hârtie abrazivă cu granulație 4000.

Atenție: Pentru a obține culoarea Petrol (Costar), aplicați Argento (Argint), apoi lustrați și finisați cu o mașină de șlefuit folosind hârtie abrazivă cu granulație 4000.

Avvertiri: nu utilizați produsul la temperaturi ambientale și ale bazei mai mici de 5 °C sau mai mari de 28 °C. Tempii de uscare indicați pot varia în funcție de nivelul de umiditate și de temperatura ambientală. Amestecați bine produsele înainte de a le utiliza.

Înainte de aplicare consultați Fișa de date tehnice a produsului și vizionați tutorialul video pe www.adicolor.it

تشطيب زخرفي مع انعكاسات معدنية

مجال الاستخدام: مخصص للأسطح المصنفة مسبقاً بالجص والأتواح الجبسية. الإستخدام:

1. للحصول على تأثير جمالي ممتاز، يُنصح بوضع طبقة من منتج RABAN عن طريق المسحوق، قبل استخدام RABAN FAUX النهائي المختار.
2. بعد ساعتين تقريباً أبدأ التزيين باستخدام طبقة أولى من RABAN باللون واللمسة النهائية المختارة.
3. بعد 4 ساعات تقريباً كرر العملية للحصول على التأثير النهائي.
4. بعد ساعة أو ساعتين تقريباً يمكنك البدء في إنهاء المنتج باستخدام قطعة قماش ناعمة أو ورق صنفرة 4000، حسب الرغبة.

التنبيه: للحصول على اللون البتر، ضع اللون الفضي ثم يتمه باستخدام مسكينة صلب بورق صنفرة 4000.

تحذيرات: لا تستخدم المنتج عندما تكون درجة حرارة البيئة والسطح أقل من 5 مئوية أو أعلى من 28 مئوية وقد يختلف معدل العمل الرطوبه ودرجة حرارة البيئة لأمزج المنتجات جتاً قبل الإستخدام.

قبل الإستخدام: لضع على المسحوق للتمشيق والمواد التوضيحية الموجودة على الموقع الإلكتروني www.adicolor.it

	Per interni For interiors Pour intérieurs		Diluizione pronta all'uso Thinning ready to use Dilution prêt à l'emploi
	2-4 h** 12-24 h** h 25°C		Resa per mano Yield per coat Rendement par couche
Essiccazione *al tatto ** completa *** sovrapplicazione Drying time ** touch dry *** recoat time Stégage *sec au toucher ** complet *** recouvrement			

ADICOLOR PER L'AMBIENTE

MISSIONI NELL'ARIA INTERNA



I colori di questo catalogo sono da ritenersi indicativi.

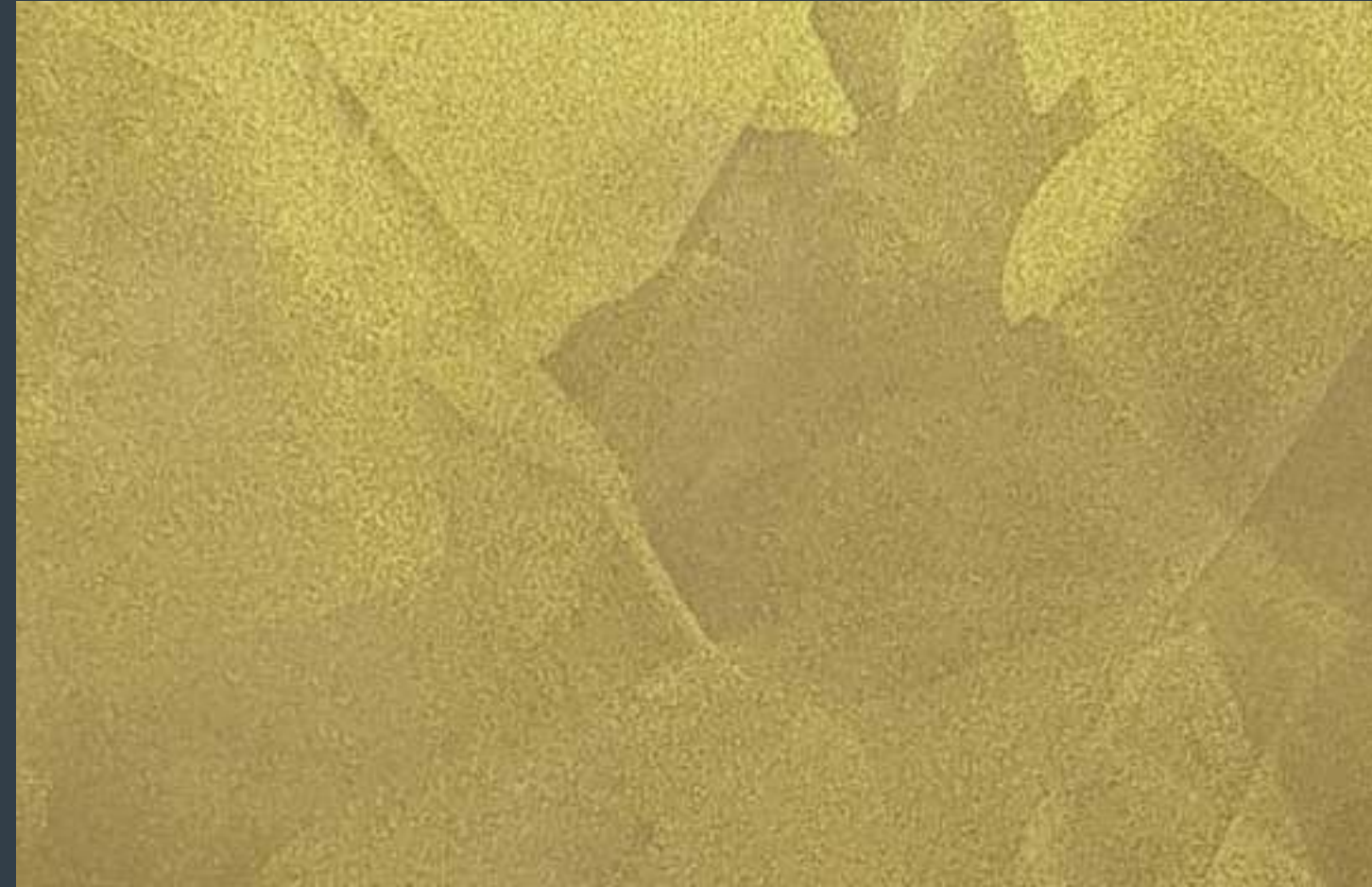
The colors presented on this catalogue are for guidance only.

Les couleurs figurant dans ce catalogue sont purement indicatives.

ADICOLOR FOR THE ENVIRONMENT



GL00P31012022

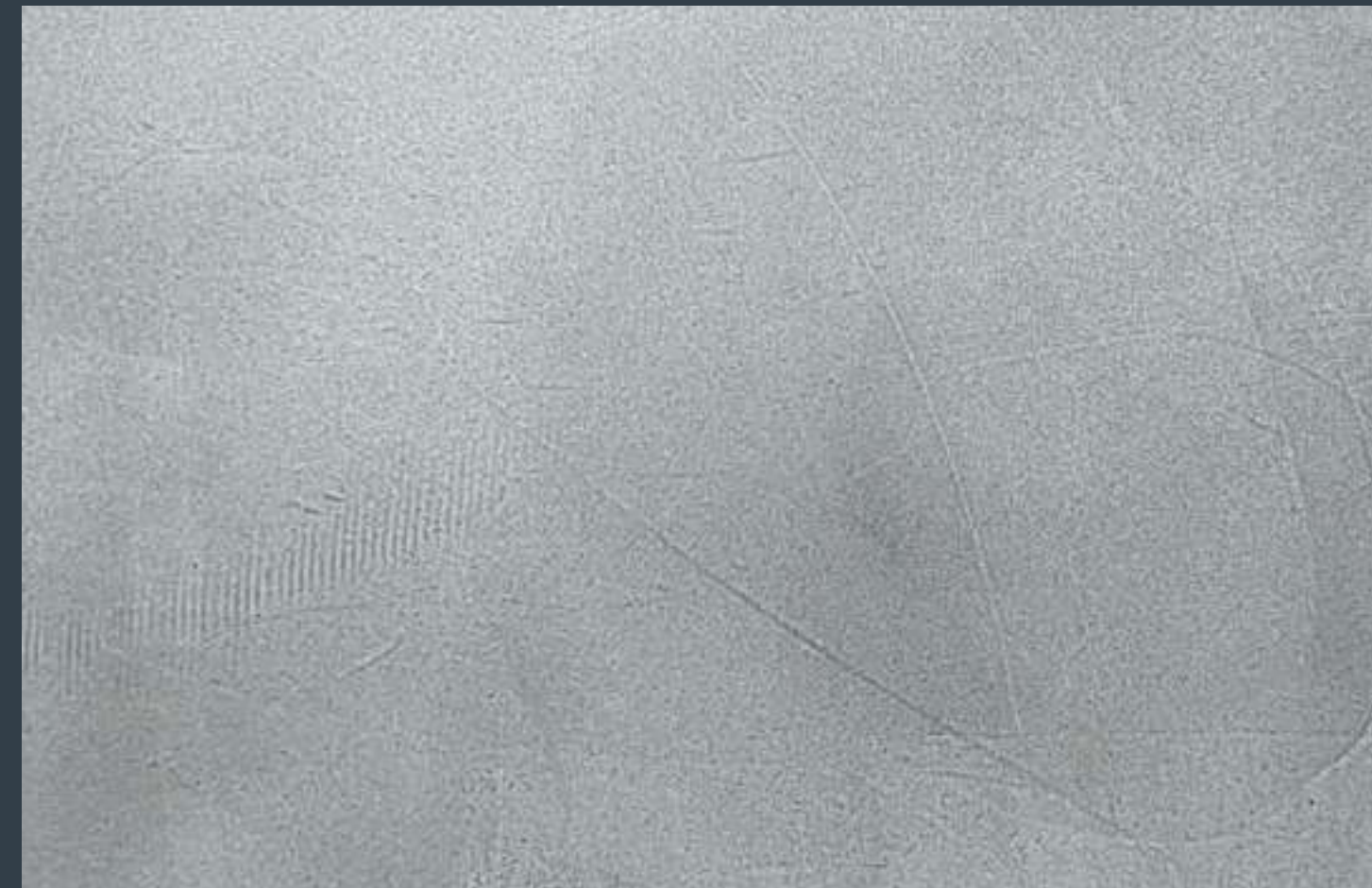
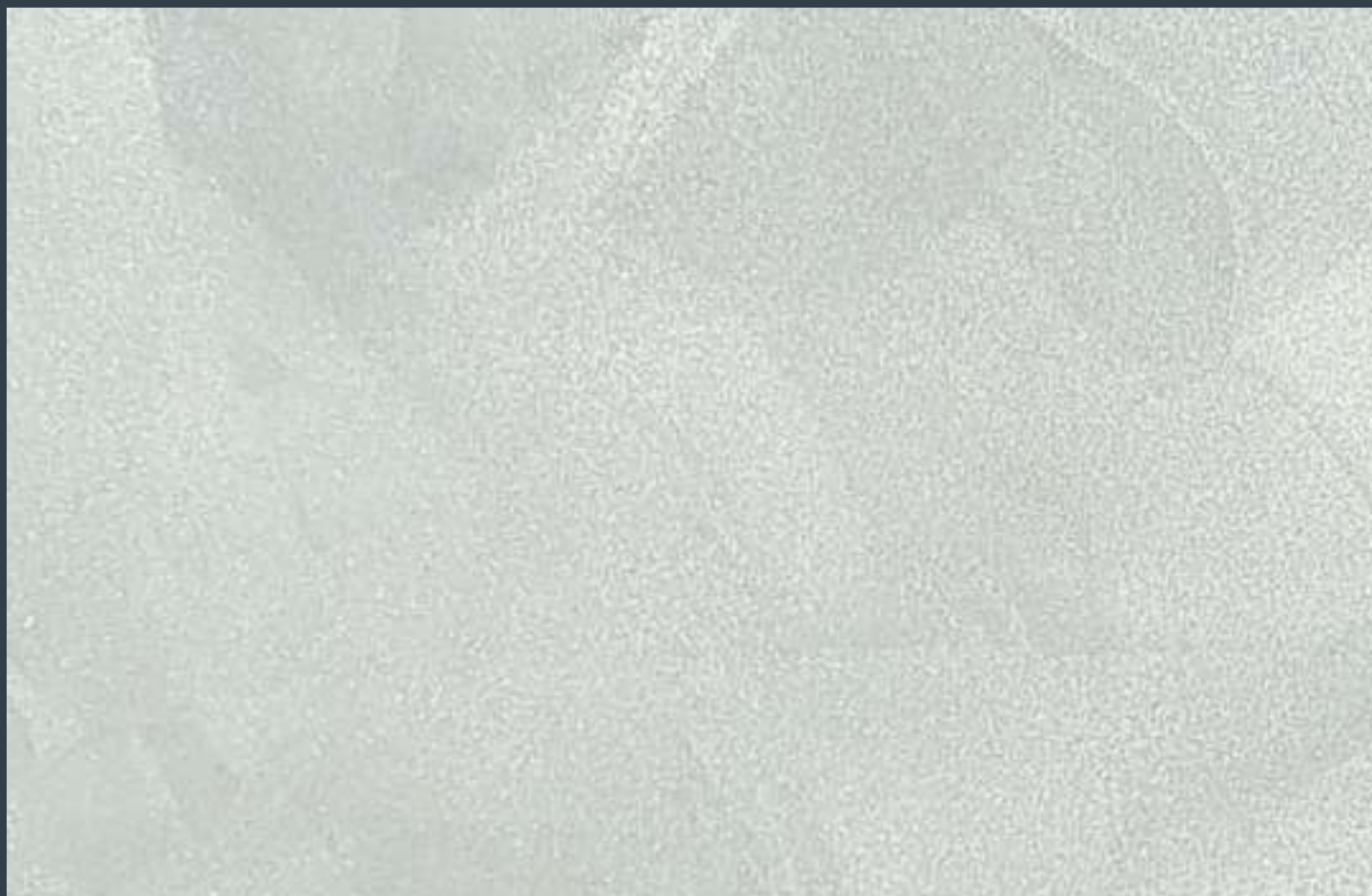


BIANCO PERLA

BRONZO

RAME

ROSSO



ARGENTO

ORO BIANCO

ORO

Effetto PELTRO