

adicolor
INDUSTRIA VERNICI



linea Sogni

Athelié



**Finitura decorativa
per un moderno
effetto anticato**

**Decorative finish
with a contemporary
antique effect**

**Peinture decorative
antique pour un effet
contemporain**

Finitura decorativa per un moderno effetto antico
Decorative finish with a contemporary antique effect
Peinture decorative antique pour un effet contemporain



Athelié

adicolor

INDUSTRIA VERNICI

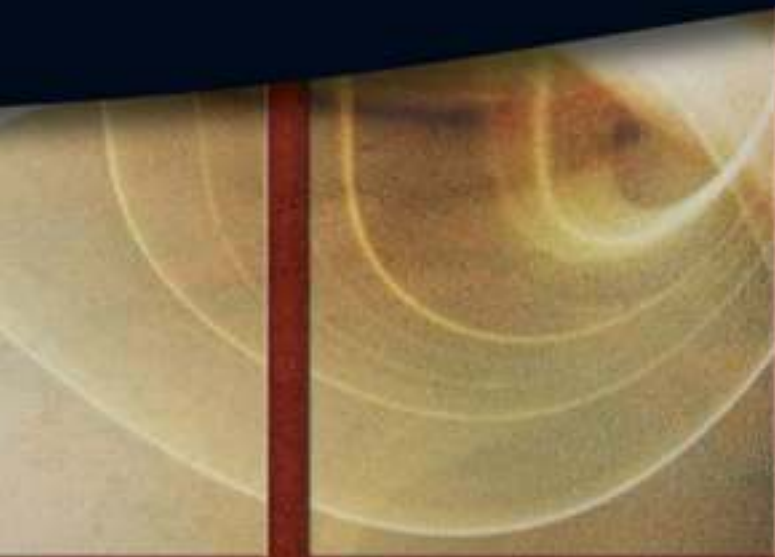
www.adicolor.it



linea Sogni

03

Genuine Italian Made





Applicazione "A" con:
Pennello Desiré, Desiré distender plastica.

Application "A" with:
Desiré brush, plastic Desiré distender.

Application "A" au:
Brosse Desiré, Desiré distender en plastique.



Finitura decorativa per un moderno effetto anticato
Decorative finish with a contemporary antique effect
Peinture decorative antique pour un effet contemporain



1 DT ORO in
750 ml di Athelié



1 DT ORO in
1 DT 01 750 ml di Athelié



1 DT ORO in
1 DT 02 750 ml di Athelié



1 DT ORO in
1 DT 05 750 ml di Athelié



1 DT ORO in
1 DT 06 750 ml di Athelié



1 DT ORO in
1 DT 14 750 ml di Athelié



1 DT ORO in
1 DT 15 750 ml di Athelié



1 DT ORO in
1/3 DT 18 750 ml di Athelié



1 DT ORO in
1 DT 18 750 ml di Athelié

Tinte più tenui o più forti con differenti aggiunte di TINTER - Stronger or paler shades can be made by adding more or less "TINTER"

Athelié



Applicazione "B" con:
Pretazzo inox smussato.

Application "B" with:
Stainless steel rounded trowel.

Application "B" au:
Lisseuse inox arrondi.



adicolor
MATERIA VERDE
www.adicolor.it



Linea Fogli

05



1 DT ORO in
1 DT 20 750 ml di Athelié



1 DT ORO in
1 DT 08 750 ml di Athelié



1 DT ORO in
1 DT 11 750 ml di Athelié



1 DT ORO in
1 DT 12 750 ml di Athelié



1 DT ORO in
1 DT 13 750 ml di Athelié



1 DT ORO in
1 DT 19 750 ml di Athelié



1 DT ORO in
1/3 DT 20 750 ml di Athelié



1 DT ORO in
1 DT 21 750 ml di Athelié



1 DT ORO in
1 DT 22 750 ml di Athelié

Teintes foncées ou claires peuvent être réaliser avec les différentes doses de "TINTER"

Finitura decorativa per un moderno effetto antico
Decorative finish with a contemporary antique effect
Peinture decorative antique pour un effet contemporain







Applicazione "A" con:
Pencillo Desiré, Desiré distender plastica.

Application "A" with:
Desiré brush, plastic Desiré distender.

Application "A" au:
Brosse Desiré, Desiré distender en plastique.



Finitura decorativa per un moderno effetto anticato
Decorative finish with a contemporary antique effect
Peinture decorative antique pour un effet contemporain



1 DT ARG in
750 ml di Athelié



1 DT ARG in
1 DT 01 750 ml di Athelié



1 DT ARG in
1 DT 02 750 ml di Athelié



1 DT ARG in
1 DT 04 750 ml di Athelié



1 DT ARG in
1 DT 05 750 ml di Athelié



1 DT ARG in
1 DT 13 750 ml di Athelié



1 DT ARG in
1 DT 16 750 ml di Athelié



1 DT ARG in
1 DT 18 750 ml di Athelié



1 DT ARG in
1 DT 19 750 ml di Athelié

Tinte più tenui o più forti con differenti aggiunte di TINTER - Stronger or paler shades can be made by adding more or less "TINTER"

Athelié



Applicazione "B" con:
Prelazzo inox stressato.

Application "B" with:
Stainless steel rounded trowel.

Application "B" au:
Lisseuse inox arrondi.



adicolor

INDUSTRIA VERBA

www.adicolor.it



Linea Pagine

09



1 DT ARG in
1/3 DT 20 750 ml di Athelié



1 DT ARG in
1 DT 06 750 ml di Athelié



1 DT ARG in
1 DT 10 750 ml di Athelié



1 DT ARG in
1 DT 11 750 ml di Athelié



1 DT ARG in
1 DT 12 750 ml di Athelié



1 DT ARG in
1 DT 20 750 ml di Athelié



1 DT ARG in
1 DT 21 750 ml di Athelié



1 DT ARG in
1 DT 22 750 ml di Athelié



1 DT ARG in
1 DT 23 750 ml di Athelié

Teintes foncées ou claires peuvent être réalisées avec les différentes doses de "TINTER"

Dekoratives Finish mit modernem Antik-Effekt

Die Wände unserer Häuser dienen unserem Schutz. Aber dieses allein reicht uns nicht, denn wir möchten unsere Wände auch schön und elegant haben. Die ATHELIE Kollektion wurde entwickelt, um Ihnen ein Finish mit geheimnisvollen Schatten und herausragenden metallischen Effekten für eine traditionelle und zudem moderne Innengestaltung anzubieten.

Anwendungsgebiet: Jede gut vorbereitete und glatte Innenoberfläche.

Vorbereitung des Untergrunds: Die Untergründe müssen tragfähig, sauber, trocken und fettfrei sein. Auf Stuck oder kalkbasierenden Oberflächen empfiehlt es sich, eine Schicht ADIFIX in der empfohlenen Dosierung aufzutragen. Streichen Sie mit dem Pinsel oder einer Rolle 1 bis 2 Schichten der Universalgrundierung eingefärbt mit 2/3 DTX01 auf den Untergrund auf. Diese Grundierung müssen Sie immer auftragen, unabhängig von der Ausgangsfarbe, die Sie erzielen möchten.

Vorbereitung der Farbe: Athelié kann nach der Zugabe des gewünschten Farbtönen aufgetragen werden, oder es kann zusätzlich noch mit den speziellen Gold und Silber Abtönpasten gemischt werden.

Anwendung A: Tragen Sie das Produkt mit dem speziellen DESIRE Pinsel in kurzen und ungleichmäßig übereinander laufenden Schritten auf. Starten Sie mit der Anwendung in der oberen Ecke der Wand und arbeiten Sie sich langsam nach unten für ca. 10 - 15 Minuten (Die Zeit für das Auftragen kann je nach Temperatur und Luftfeuchtigkeit variieren). An diesem Punkt fangen Sie an, mit dem DESIRE Distender, ohne übermäßigen Druck, in gekreuzten Bewegungen zu glätten, um den gewünschten Effekt zu erzielen.

Anwendung B: Tragen Sie das Material mit einem Pinsel auf die Oberfläche auf, dann glätten Sie diese in gekreuzten Bewegungen mit einer Edelstahlglätte, indem Sie so viel Druck auf die Wand ausüben, bis der gewünschte Effekt entsteht. Es ist außerdem möglich, das Produkt direkt mit der Edelstahlglätte in gekreuzten Bewegungen auf die Wand aufzutragen, indem Sie so viel Druck auf die Wand ausüben, bis der gewünschte Effekt entsteht. Die Beispiele, die Sie im Katalog finden, wurden in 2 Schichten aufgetragen. Dabei wurde die zweite Schicht 6 Stunden nach der ersten Schicht aufgetragen.

Verdünnung: FONDO UNIVERSALE: Mit 15 - 20% Wasser. ATHELIE: Gebrauchsfertig oder mit maximal 5% Wasser.

Ergiebigkeit pro Anstrich: FONDO UNIVERSALE: 10-12 m²/Liter, ATHELIE: Anwendung A: 8-9 m²/Liter - Anwendung B: 6-7 m²/Liter

Trocknungszeit bei 25°C: ca. 4-6 Stunden

Hinweis: Nicht anwenden bei Temperaturen unter 5°C und über 28°C. Prüfen Sie genau die Wirkung der Wände und beenden Sie alles in nur einem Anstrich, so dass die Gefahr eines möglichen Unterschieds im Farbton ausgeschlossen ist. Entfernen Sie jegliches Abdeckband, während das Produkt noch nass ist.

Vor Frost schützen!

Acabado decorativo para un efecto moderno y envejecido

Las paredes de nuestras casas nos protegen. Pero no es suficiente para nosotros. Las queremos también bonitas, ricas y elegantes. Elegir los acabados que marcan la diferencia y permiten oportunidades de decoración nuevas es el objetivo de nuestra colección ATHELIE. Efectos espectaculares entre metálico y sombras de mil colores.

Campo de empleo: cualquier tipo de superficie interna lisa y preparada de manera adecuada.

Preparación del fondo: el fondo tiene que ser liso y estar seco. En el caso de paredes nuevas o con antiguas pinturas débiles, aplique una mano de ADIFIX diluido en las dosis aconsejadas. Extienda con el rodillo 1 o 2 manos de FONDO UNIVERSALE con añadido DTX01 en 2l. El color obtenido es que el se utiliza siempre sea cual sea el acabado elegido.

Preparación del color: ATHELIE puede aplicarse solo con el añadido de los TINTER específicos o, como un añadido más de los TINTER Oro o Plata especiales.

Aplicación A: extienda el producto con el pincel específico Desiré de manera cruzada y no uniforme partiendo de una esquina alta de la pared y baje aplicando durante unos 10-15 minutos (el tiempo de aplicación puede variar en función de la temperatura y la humedad). Llegados a este punto, inicie a pasar la espátula, sin una presión excesiva, utilizando Desiré Distender y ejerciendo más o menos presión en función de cuánto se quieren ver las partículas de colores.

Aplicación B: después de la aplicación con pincel, pase la espátula apretando con una llana de acero inoxidable con una presión fuerte y siempre con un movimiento cruzado para llegar al efecto final deseado. Como alternativa, se puede apoyar un poco de producto en el borde de la hoja y proceder directamente a la aplicación presionando más o menos en función del efecto deseado. Para obtener los efectos que se muestran en la carpeta, hay que repetir las operaciones con una segunda mano aplicada con las mismas técnicas después de al menos de 6 h dalla prima.

Dilución: FONDO UNIVERSALE: 15-20% con agua ATHELIE: lista para usar o un máx. de 5% agua

Rendimiento teórico (por mano): FONDO UNIVERSALE: 10-12 m²/l ATHELIE aplicación A: 8-9 m²/l, B: 6-7 m²/l.

Secado a a 25°C: 4-6 horas

Consejos útiles: no aplique a una temperatura inferior a 5°C o superior a 28°C. Compruebe con cuidado las medidas de las paredes para evitar quedarse si producto durante el trabajo y elimine de esta manera el riesgo de posibles diferencia de color. Limpieza de los utensilios con agua caliente.

Conserve el producto al amparo del hielo.

Acabamento decorativo para um moderno efeito antigo

As paredes de nossas casas nos garantem proteção. Mas isso não nos basta. Queremos que sejam belas, ricas e elegantes. Oferecer acabamentos que fazem a diferença e que permitem novas alternativas de decoração é o objetivo da nova coleção ATHELIE. Espectaculares efeitos que variam entre o metálico e nuances de mil cores.

Campo de utilização: Qualquer tipo de superfície interna lisa e devidamente preparada.

Preparação do fundo: o fundo deve ser liso e estar seco. No caso de paredes novas ou com velhas pinturas frágeis, deve-se aplicar 1 demão de ADIFIX diluído nas doses aconselhadas. Aplicar com rolo 1 ou 2 demãos de FONDO UNIVERSALE aditivado com DTX01 em 2lt. A tinta obtida é a que deverá ser utilizada sempre, qualquer que seja a de acabamento escolhida.

Preparação da cor: ATHELIE pode ser aplicado apenas adicionando os TINTERS específicos ou podem ser adicionados os TINTERS especiais Dourado ou Prateado.

Aplicação A: Aplicar o produto com o pincel específico Desiré de modo cruzado e não uniforme, partindo de um canto alto da parede e ir descendo aplicando-o por 10-15 minutos aproximadamente (o tempo de aplicação pode variar de acordo com a temperatura e a umidade). Em seguida, trabalhar com a espátula, sem excessiva pressão, utilizando Desiré Distender, exercitando maior ou menor pressão dependendo do quanto se quer mostrar as partículas coloridas.

Aplicação B: Após a aplicação com pincel, utilizar uma desempenadeira de aço inox apertando com forte pressão e sempre com movimentos cruzados para obter o efeito final desejado. Como alternativa, pode-se apoiar um pouco de produto na borda da lâmina e efetuar diretamente a aplicação com maior ou menor pressão de acordo com o efeito desejado. Para obter os efeitos apresentados na cartela de cores, as mesmas operações devem ser repetidas com uma segunda demão aplicada com as mesmas técnicas depois de, no mínimo, 6 horas da aplicação da primeira.

Diluição: FONDO UNIVERSALE: 15-20% com água ATHELIE: pronta ao uso ou com no max.5% de água

Rendimento teórico (por demão): FONDO UNIVERSALE 10-12 m²/lt, ATHELIE aplicação A: 8-9 m²/lt, B: 6-7 m²/lt

Secagem a 25°C: 4-6 horas

Conselhos úteis: Não aplicar se a temperatura for inferior a 5°C ou superior a 28°C. Verificar com atenção as medidas das paredes a fim de evitar que o produto termine durante o trabalho, eliminando, assim, o risco de possíveis diferenças de cor. Limpar os instrumentos utilizando água quente.

Proteger o produto contra o gelo

Finisaj decorativ pentru un modern efect antic

Peretele casei noastre ne oferă protecție, dar acest lucru nu ne este suficient. Doriți ca săperea să fie și frumoasă, simplă și elegantă. Finisajele din colecția ATHELIE oferă oportunități în alegerea de modele și decorațiuni, este foarte nou colecția ATHELIE. Efecte spectaculoase între nuanțe metalice și umbră de mii de culori.

Aplicarea: Orice tip de suprafață internă, lăsată să se usuce și pregătită corect înainte.

Pregătirea pereților: Suprafața trebuie să fie netedă și uscată. În cazul pereților noi sau din vârstă, aplicați 1 strat de ADIFIX colorat în dozele recomandate. Aplicați cu buretele sau 2 straturi de FONDO UNIVERSALE aditivat cu 2 l de DTX01. Culoarea obținută va fi aceea care va fi utilizată în decorație și culoarea de finisaj final.

Pregătirea culorii: ATHELIE poate fi aplicat numai prin adăugarea de vopsea colorată specifică sau prin adăugarea cu coloranți speciali Aur și Argint.

Aplicarea A: Aplicați produsul cu o pensulă Desiré de mică dimensiune și mișcați-l în mod neuniform, începând dintr-un colț superior al peretelui și mergând în jos aplicându-l pe 10-15 minute aproximativ (timpul de aplicare poate varia în funcție de temperatură și umiditate). În continuare, utilizați spatula Desiré Distender exercitând mai mult sau mai puțin presiune în funcție de cât de mult doriți să vedeți particulele colorate.

Aplicarea B: După aplicarea produsului cu pensula Desiré, utilizați o șpatilă de oțel pentru a apăsa și să curățați cu presiune electrică, controlând măsurarea și întinzându-l bine când obțineți efectul dorit. Alternativ, puteți să aplicați puțin produs pe marginea spatulei și apoi să aplicați direct pe suprafață exercitând o presiune mai mare sau mai mică. Pentru a obține efectele prezentate în cartela de culori, trebuie să repetați operațiunile aplicând o a doua mână aplicată cu aceleași tehnici după de, cel puțin, 6 ore de la prima aplicare folosind aceeași tehnică.

Di Iure: FONDO UNIVERSALE: 15-20% cu apă ATHELIE: lista pentru a se utiliza sau cu max.5% apă

Rendament aproximativ (la unii strati): FONDO UNIVERSALE: 10-12 m²/lt, ATHELIE aplicati: A: 8-9 m²/lt, B: 6-7 m²/lt

Usucarea la 25°C: 4-6 ore

Stazuri utile: Nu aplicați produsul la temperatură inferioară de 5°C sau peste temperatură de 28°C. Verificați cu atenție măsurarea pereților pentru a evita ca să rămână produs în timpul aplicării, eliminând, astfel, riscul de posibile diferențe de cor. Limpiați instrumentele folosind apă caldă.

Pastraj produsul în locuri ferice îngheț



Athelié

Декоративно покрытие с грабваш античен ефект

Грещан-панелата на стени е в наши дни популярна, но тази техника се използва най-често за декоративна заделка зад вратите и прозорците. В наши дни в изкуството на боядисването ATHELIE е разработена, за да предостави завършен съвременен дизайн и гледна точка в ялките метални ефекти, както и качествата устойчивост и издръжливост на тероризма.

Предназначение: Вдъхновение на стени

Подготовка на повърхността: Уверете се, че повърхността е чиста, суха и здрава. В случай на някои материали като старият гипсови стени, трябва да се извърши ремонт на ABIX, като се използва калциева замазка. След това нанесете 1-2 слоя FOND UNIVERSALE тероризма с 20% разредител ATHELIÉ за 2-3 часа преди да започнете работата. Използвайте специална бояджийска брашля за боядисване на краищата на вратите.

Подготовка на боята: ATHELIE може да се използва директно или да се разрежда с вода. Боята трябва да се смесва в 3:1 част или съобразно съвета.

Нанесение на боята: Започнете от върха на вратите и работете надолу. Използвайте ръкавици, дрехи, небезопасен дихателен апарат, използвайте четка. Започнете от върха на вратите и работете надолу. След това нанесете боята с помощта на специална бояджийска брашля. Използвайте четка за боядисване на краищата на вратите и работете надолу.

Нанесение на боята: Започнете от върха на вратите и работете надолу. Използвайте ръкавици, дрехи, небезопасен дихателен апарат, използвайте четка. Започнете от върха на вратите и работете надолу. След това нанесете боята с помощта на специална бояджийска брашля. Използвайте четка за боядисване на краищата на вратите и работете надолу.

Разредител: FOND UNIVERSALE с 10-20% вода. ATHELIE с 20% водоразредител UNIVERSAL с 5% вода.

Разредител: FOND UNIVERSALE с 10-20% вода. ATHELIE с 20% водоразредител UNIVERSAL с 5% вода.

Разредител: FOND UNIVERSALE с 10-20% вода. ATHELIE с 20% водоразредител UNIVERSAL с 5% вода.

Разредител: FOND UNIVERSALE с 10-20% вода. ATHELIE с 20% водоразредител UNIVERSAL с 5% вода.

Разредител: FOND UNIVERSALE с 10-20% вода. ATHELIE с 20% водоразредител UNIVERSAL с 5% вода.

Athelié

Декоративное финишное покрытие с современным античным эффектом

Стены, покрашенные в этот стиль, являются популярной техникой в современном искусстве. В наши дни в искусстве живописи ATHELIE разработана, чтобы предоставить современный дизайн и взгляд на вещи в металлических эффектах, а также качества устойчивости и долговечности.

Предназначение: Вдохновение на стены

Подготовка поверхности: Убедитесь, что поверхность чистая, сухая и прочная. В случае некоторых материалов, таких как старая штукатурка, необходимо выполнить ремонт с помощью ABIX, используя гипсовую шпатель. Затем нанесите 1-2 слоя FOND UNIVERSAL тероризма с 20% разредителем ATHELIÉ за 2-3 часа перед началом работы. Используйте специальную кисть для окрашивания краев.

Подготовка краски: ATHELIE может использоваться напрямую или разбавляться водой. Краска должна смешиваться в соотношении 3:1 или в соответствии с советом.

Нанесение: Начните с верхней части двери и работайте вниз. Используйте перчатки, одежду, защитные очки, используйте кисть. Начните с верхней части двери и работайте вниз. Затем нанесите краску с помощью специальной кисти для окрашивания краев. Используйте кисть для окрашивания краев.

Нанесение: Начните с верхней части двери и работайте вниз. Используйте перчатки, одежду, защитные очки, используйте кисть. Начните с верхней части двери и работайте вниз. Затем нанесите краску с помощью специальной кисти для окрашивания краев. Используйте кисть для окрашивания краев.

Разредитель: FOND UNIVERSALE с 10-20% вода. ATHELIE с 20% водоразредитель UNIVERSAL с 5% вода.

Разредитель: FOND UNIVERSALE с 10-20% вода. ATHELIE с 20% водоразредитель UNIVERSAL с 5% вода.

Разредитель: FOND UNIVERSALE с 10-20% вода. ATHELIE с 20% водоразредитель UNIVERSAL с 5% вода.

Разредитель: FOND UNIVERSALE с 10-20% вода. ATHELIE с 20% водоразредитель UNIVERSAL с 5% вода.

Разредитель: FOND UNIVERSALE с 10-20% вода. ATHELIE с 20% водоразредитель UNIVERSAL с 5% вода.

Athelié

古典效果的现代装饰涂料

流行趋势是只有古典装饰风格，因此不是以古典装饰风格为追求。ATHELIE装饰系列，您可以欣赏到现代装饰风格和古典装饰风格的完美结合。

适用范围: 室内装饰，现代装饰风格

施工要求: 施工前，请确保墙面干燥、平整、无油污。施工时，请使用专用工具，按照说明进行操作。施工后，请保持墙面干燥，避免阳光直射。

调色说明: 本产品可以根据需要进行调色，以达到理想的装饰效果。

施工方法: 施工前，请确保墙面干燥、平整、无油污。施工时，请使用专用工具，按照说明进行操作。施工后，请保持墙面干燥，避免阳光直射。

施工方法: 施工前，请确保墙面干燥、平整、无油污。施工时，请使用专用工具，按照说明进行操作。施工后，请保持墙面干燥，避免阳光直射。

材料准备: FOND UNIVERSALE 混合 10-20% 水。ATHELIE 混合 20% 水。UNIVERSAL 混合 5% 水。

稀释率 (每桶): FOND UNIVERSALE: 10-20% 水。ATHELIE: 20% 水。UNIVERSAL: 5% 水。

干燥时间: 在 20°C 时，干燥时间为 2-3 小时。

注意: 不要在空气未流通的环境下施工。施工时，请佩戴手套、口罩和护目镜。施工后，请保持施工区域通风良好。

避免材料浪费: 请按照说明进行操作，避免浪费材料。

Athelié

古典效果的现代装饰涂料

流行趋势是只有古典装饰风格，因此不是以古典装饰风格为追求。ATHELIE装饰系列，您可以欣赏到现代装饰风格和古典装饰风格的完美结合。

适用范围: 室内装饰，现代装饰风格

施工要求: 施工前，请确保墙面干燥、平整、无油污。施工时，请使用专用工具，按照说明进行操作。施工后，请保持墙面干燥，避免阳光直射。

调色说明: 本产品可以根据需要进行调色，以达到理想的装饰效果。

施工方法: 施工前，请确保墙面干燥、平整、无油污。施工时，请使用专用工具，按照说明进行操作。施工后，请保持墙面干燥，避免阳光直射。

施工方法: 施工前，请确保墙面干燥、平整、无油污。施工时，请使用专用工具，按照说明进行操作。施工后，请保持墙面干燥，避免阳光直射。

材料准备: FOND UNIVERSALE 混合 10-20% 水。ATHELIE 混合 20% 水。UNIVERSAL 混合 5% 水。

稀释率 (每桶): FOND UNIVERSALE: 10-20% 水。ATHELIE: 20% 水。UNIVERSAL: 5% 水。

干燥时间: 在 20°C 时，干燥时间为 2-3 小时。

注意: 不要在空气未流通的环境下施工。施工时，请佩戴手套、口罩和护目镜。施工后，请保持施工区域通风良好。

避免材料浪费: 请按照说明进行操作，避免浪费材料。

I colori di questo catalogo, pur quanto riprodotti dal vero, sono da ritenersi indicative. E' da tenere presente che colori possono variare anche in maniera sensibile in base all'applicazione, il fondo ed al tipo di luce ambiente. L'applicatore è tenuto ad effettuare una prova campione prima dell'utilizzo in parete.

Even if real product is applied, the colors presented on this catalogue are for guidance only, it is known that colors may vary notably according to application, the substrate and the existing light reflectance. The applicator should always make a test sample prior to carrying out the application.

Les couleurs figurant dans ce catalogue sont purement indicatives. Il peut subsister de légères variations de teintes dans la manière de l'application réelle et nous ne saurions en être tenu responsables. L'applicateur doit toujours faire un échantillon d'essai avant de procéder à l'application.

Athelié

Athelié

Athelié

Finitura decorativa per un moderno effetto anticato

Le pareti delle nostre case ci danno protezione. Ma questo a noi non basta. Le vogliamo anche belle, ricche ed eleganti. Scegliere le finiture che sanno fare la differenza e che permettono nuove opportunità di arredo e decoro è lo scopo della nuova collezione ATHELIE. Spettacolari effetti tra il metallico e le ombre di mille colori.

Decorative finish with a contemporary antique effect

Walls are made to give us protection but this function is generally insufficient to satisfy our need of beauty, prestige and elegance. The ATHELIE collection has been studied to allow you to select a finish with strong mysterious shadows and outstanding antique metallic effects to highlight modern and traditional interior architectures.

Finition décorative pour un effet antique contemporain

Les murs de nos maisons nous donnent protection. Mais cela n'est pas assez pour nous. Nous les désirons aussi beaux, riches et élégants. Choisir les finitions qui savent faire la différence et qui permettent de nouvelles opportunités d'ameublement et de décoration, c'est le but de la nouvelle collection ATHELIE. Spectaculaires effets entre le métallique et les ombres de milliers de couleurs.

Campo d'impiego: Qualsiasi tipo di superficie interna liscia e adeguatamente preparata.

Intended use: Any well treated, smooth, interior wall surface

Utilisation: Sur tout type de support mural intérieur lisse.

Preparazione del fondo: il fondo deve essere liscio ed asciutto. Nel caso di muri nuovi o con vecchie pitture deboli applicare 1 mano di ADIFIX diluito nelle dosi consigliate. Stendere a rullo 1 o 2 mani di FONDO UNIVERSALE additivato con 2/3 DTX01 in 2lt. La tinta ottenuta è quella che è sempre utilizzata qualunque sia quella di finitura prescelta.

Surface preparation: Ensure that the surface is clean, dry and sound. For new plasters or old and powdery walls, apply a coat of ADIFIX primer thinned as specified and allow to dry. Roller apply 1 or 2 basecoats of FONDO UNIVERSALE colored with 2/3 of Tinter DTX01 in 2lt. This basecoat color is the one to always use regardless of the tone selected for the finish.

Préparation des fonds: Le fond doit être propre et sec et préparé selon le DTU 59.1. Dans le cas d'anciens murs ou s'il n'y a pas eu de primaires appliqués sur le support, appliquer notre protecteur de fonds ADIFIX dilué (voir fiche technique). Appliquer ensuite 1 ou 2 sous-couches de FONDO UNIVERSALE teinté avec 2/3 de Tinter DTX01 pour 2lt. La tinte obtenue est celle qui est toujours utilisé avec n'importe quelle finition pré sélectionnée.

Preparazione del colore: ATHELIE può essere applicato con la sola aggiunta degli appositi TINTER o, in ulteriore aggiunta, degli speciali TINTER Oro od Argento.

Preparing the required color: ATHELIE can be applied after adding only the desired tone of TINTER or it can additionally be mixed with the special Gold or Silver TINTER.

Préparation de la couleur: ATHELIE peut être appliqué en ajoutant seulement les TINTER ou en addition les TINTER spéciaux Or et Argent.

Applicazione A: Stendere il prodotto con l'apposito pennello Desiré in modo incrociato e disuniforme partendo da un angolo alto della parete a scendere applicando per circa 10-15 minuti (il tempo di stesura può variare in base alla temperatura ed all'umidità). A questo punto, iniziare a spatolare, senza eccessiva pressione, utilizzando Desiré Distender esercitando più o meno pressione in base a quanto si desidera vedere le particelle colorate.

Application A: Starting from the top corner downwards, apply the product in short, uneven crosshatched movements using the Desiré Brush. Continue working for about 10 to 15 minutes (the exact time will depend on the temperature and humidity). At this point lightly trowel over the applied product with the Desiré Distender always in crossed movements using more or less pressure depending on how much you wish the colored flakes to show.

Application A: Etaler le produit avec la brosse spéciale Desiré dans un mode croisé et désuniforme partant d'un angle du haut du mur en descendant en appliquant pour 10 à 15 min. (Le temps de version peut varier à base de la température et de l'humidité). A ce point, commencer à spatuler sans pression excessive en utilisant la spatule d'étalage Desiré Distender et en exerçant plus ou moins de pression en fonction de comment vous désirez voir les particules colorées.

Applicazione B: Dopo l'applicazione a pennello spatolare schiacciando con un frattazzino di acciaio inox con forte pressione e sempre con movimento incrociato per arrivare all'effetto finale desiderato. In alternativa si può appoggiare poco prodotto sul bordo della lama e procedere direttamente all'applicazione dando più o meno pressione in base all'effetto desiderato. Per ottenere gli effetti mostrati nella cartella le stesse operazioni vanno ripetute con una seconda mano applicata con le stesse tecniche dopo non meno di 6 h dalla prima.

Application B: Apply the product with a brush then with a stainless steel trowel in crosshatched movements with firm pressure, trowel down well to reach the typical effect of the product. It is also possible to apply the product directly the wall with the trowel using the same crossed movements, giving more or less pressure according to the effect you wish to reach. The samples shown on the catalogue are applied in 2 coats, the second applied in the same way after at least 6 hours from the first.

Application B: Après l'application à la brosse, spatuler en écrasant à l'aide d'un ustensile en acier inox avec une forte pression et toujours avec des mouvements croisés pour arriver à l'effet final désiré. Autrement on peut poser un peu de produit sur le bord de la lame en procédant directement l'application donnant plus ou moins de pression en fonction de l'effet désiré. Pour obtenir les effets présentés dans le catalogue, les mêmes opérations vont être répétées avec une deuxième couche appliquée avec les mêmes techniques après pas moins de 6 h de la première.

Diluizione: FONDO UNIVERSALE: 15-20% con acqua ATHELIE: pronta all'uso o max.5% acqua

Thinning: FONDO UNIVERSALE: with 15 to 20% water. ATHELIE: Ready to use or with max. 5% water

Dilution: FONDO UNIVERSALE: avec 15 à 20% d'eau - ATHELIE: Prêt à l'emploi ou avec max. 5% d'eau

Resa teorica (per mano): FONDO UNIVERSALE 10-12 mq/lt. ATHELIE applicazione A: 8-9 mq/lt. B: 6-7 mq/lt

Spread rate (per coat): FONDO UNIVERSALE: 10 to 12 m²/lt. ATHELIE Application A: 8 to 9 m²/lt; B: 6 to 7 m²/lt

Rendimento medio (per couche): FONDO UNIVERSALE: 10 à 12 m²/lt ATHELIE application A : 8 à 9 m²/lt; B : 6 à 7 m²/lt

Essiccazione a 25°C: 4-6 ore

Drying time at 25°C: about 4 to 6 hours

Temps de séchage à 25°C: env. 4 à 6 heures

Consigli utili: Non applicare a temperatura inferiore a 5°C o superiore a 28°C. Verificare con attenzione le misure delle pareti onde evitare di restare senza prodotto durante la lavorazione ed eliminare, così, il rischio di eventuali differenze di tinta. Pulizia attrezzi con acqua calda.

Advises: Do not apply with air and surface temperatures below 5°C and above 28°C. Carefully verify spread rates and the surface area to be coated to avoid running short of product during the working process and reducing the risk of differences in tones. Wash tools with warm water.

Conseils: Ne pas appliquer en dessous de 5°C ou au-dessus de 28°C. Vérifiez soigneusement le rendement en fonction de la surface à traiter afin d'éviter d'être à court de produit pendant le processus d'application. Nettoyer les outils avec de l'eau chaude.

Conservare il prodotto al riparo dal gelo.

Store the product well protected from freezing.

Gardez le produit à l'abri du gel.

