

Desiré





Speciale finitura di altissima qualità a base di flocculi bianchi.

Desiré è una finitura ornamentale di facile utilizzo, altamente resistente e durevole per le pareti di abitazioni, uffici o negozi ove venga richiesta una particolare decorazione che coniughi in sé l'eleganza e la raffinatezza che Desiré sa esprimere.

Premium quality, white fleck, specialty wall finish.

Desiré is a truly exquisite and unique fleck based wall decor, designed to combine stunning looks, incredible durability and extreme ease of application, creating the perfect interior for all functional and design requirements in either classical or contemporary style.

Peinture décoratif enduit à effet de matières.

Desiré à effets mouchetés permet un décor au look incroyable. Il est extrêmement résistant et bénéficie d'une extrême facilité d'application. DESIRÉ convient pour tous types d'environnements, soit dans un style classique ou contemporain.



DS 745



DS 746



DS 601



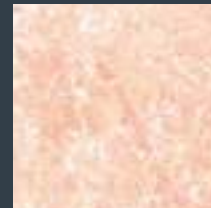
DS 609



DS 617



DS 625



DS 633



DS 641



DS 602



DS 610



DS 618



DS 626



DS 634



DS 642



DS 603



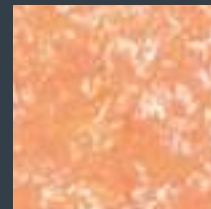
DS 611



DS 619



DS 627



DS 635



DS 643



DS 604



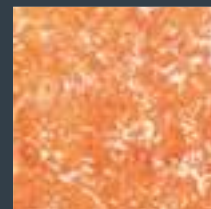
DS 612



DS 620



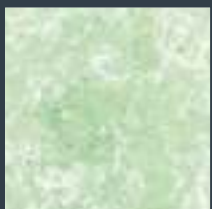
DS 628



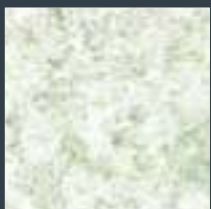
DS 636



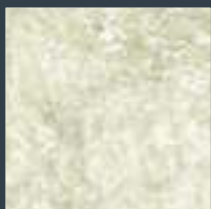
DS 644



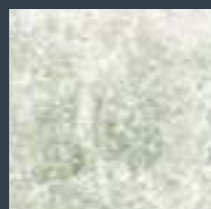
DS 605



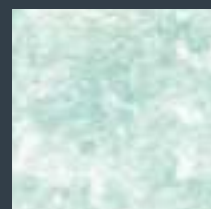
DS 613



DS 621



DS 629



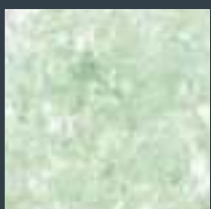
DS 637



DS 645



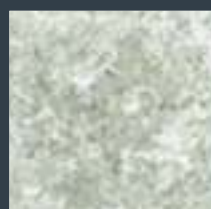
DS 606



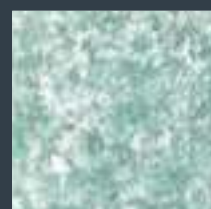
DS 614



DS 622



DS 630



DS 638



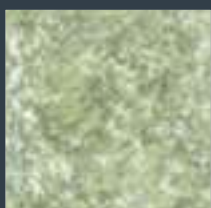
DS 646



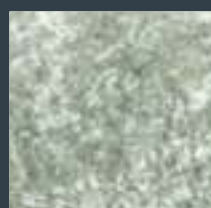
DS 607



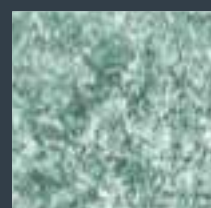
DS 615



DS 623



DS 631



DS 639



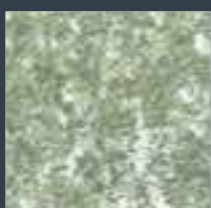
DS 647



DS 608



DS 616



DS 624



DS 632



DS 640



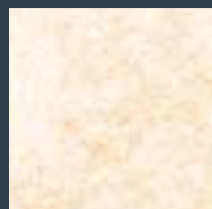
DS 648



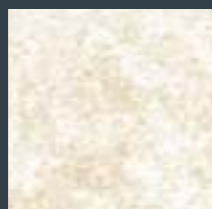
DS 649



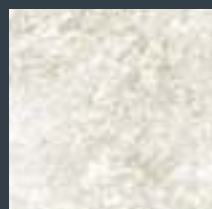
DS 657



DS 665



DS 673



DS 681



DS 689



DS 650



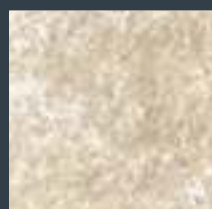
DS 658



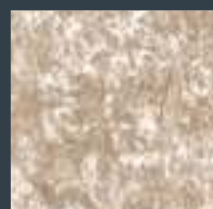
DS 666



DS 674



DS 682



DS 690



DS 651



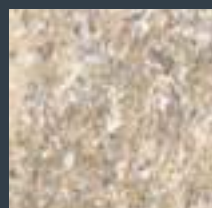
DS 659



DS 667



DS 675



DS 683



DS 691



DS 652



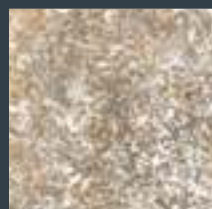
DS 660



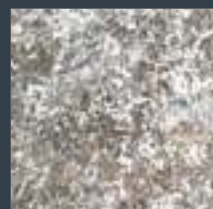
DS 668



DS 676



DS 684



DS 692



DS 653



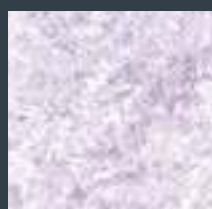
DS 661



DS 669



DS 677



DS 685



DS 693



DS 654



DS 662



DS 670



DS 678



DS 686



DS 694



DS 655



DS 663



DS 671



DS 679



DS 687



DS 695



DS 656



DS 664



DS 672



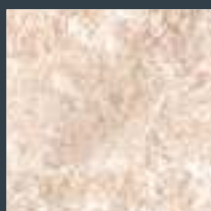
DS 680



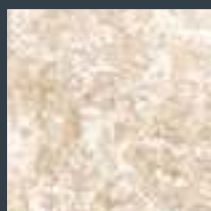
DS 688



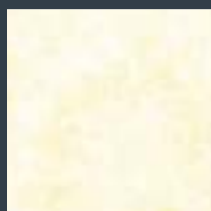
DS 696



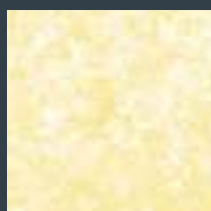
DS 697



DS 705



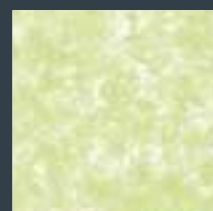
DS 713



DS 721



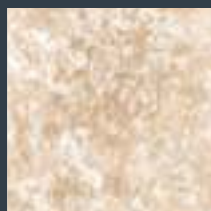
DS 729



DS 737



DS 698



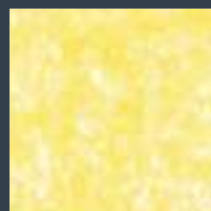
DS 706



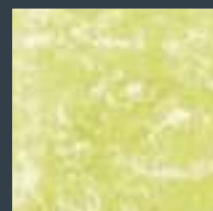
DS 714



DS 722



DS 730



DS 738



DS 699



DS 707



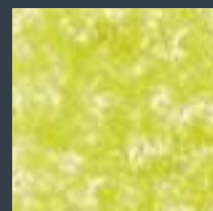
DS 715



DS 723



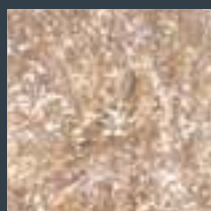
DS 731



DS 739



DS 700



DS 708



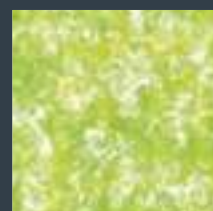
DS 716



DS 724



DS 732



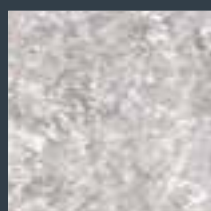
DS 740



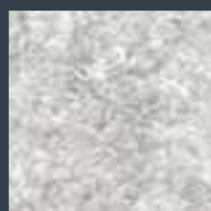
DS 701



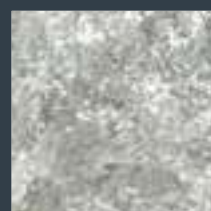
DS 709



DS 717



DS 725



DS 733



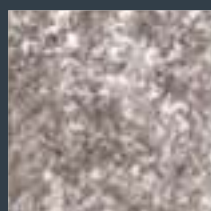
DS 741



DS 702



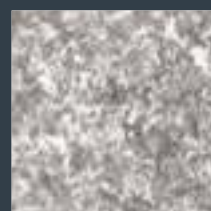
DS 710



DS 718



DS 726



DS 734



DS 742



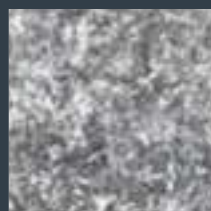
DS 703



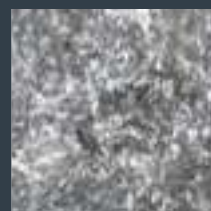
DS 711



DS 719



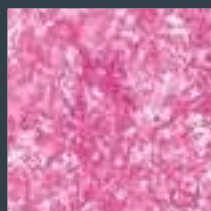
DS 727



DS 735



DS 743



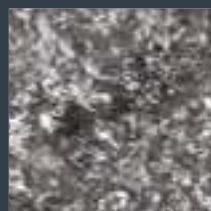
DS 704



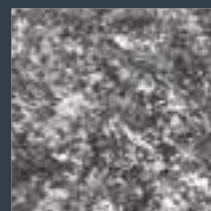
DS 712



DS 720



DS 728



DS 736



DS 744

Speciale finitura di altissima qualità a base di flocculi bianchi

Campo d'impiego: qualsiasi tipo di superficie interna o esterna adeguatamente preparata.

Applicazione:

1. Applicare, a rullo o pennello, una o due mani di FONDO UNIVERSALE bianco diluito al 20-30% con acqua.
2. Ad avvenuta essiccazione del fondo, iniziare l'applicazione di DESIRÉ tinteggiato nel tono prescelto.
3. Stendere il prodotto con l'apposito Pennello DESIRÉ con tratti incrociati e disuniformi, partendo da un angolo alto della parete a scendere, applicando da 3 a 5 m². per volta. L'area è variabile a seconda della temperatura e dell'umidità.
4. Quando si inizia a notare una lieve asciugatura del prodotto (dopo 10-15 minuti circa) iniziare a spatolare utilizzando Desiré Distender sempre con movimento incrociato per arrivare all'effetto finale.

Prima dell'applicazione, consultare la Scheda Tecnica del prodotto ed il video dimostrativo sul sito www.adicolor.it

Hochqualitatives Spezialfinish mit weißen Flocken

Anwendung: Alle angemessen vorbereiteten Innen- und Außenflächen.

Anwendung:

1. Mit einer Rolle oder mit einem Pinsel zwei Schichten weißen FONDO UNIVERSALE mit 20-30%iger Wasserverdünnung auftragen.
2. Nach dem Durchtrocknen, den gewünschten Farbton von DESIRÉ auftragen.
3. Das Produkt mit dem betreffenden Pinsel DESIRÉ, der verkreuzte und ungleichmäßige Abschnitte aufweist, von einem Eck an der Oberseite der Wand nach unten auf einer Fläche von jeweils 3 bis 5 m² auftragen. Der Bereich variiert je nach der Temperatur und Feuchtigkeit.
4. Wenn das Produkt leicht zu trocken beginnt (nach etwa 10-15 Minuten), den Desiré Distender mit einer verkreuzten Bewegung aufspachteln, bis der Endeffekt erzielt wird.

Vor der Anwendung das Technische Datenblatt des Produkts einsehen und das Erklärungsvideo auf der Website www.adicolor.it ansehen

Специальная высококачественная отделка на основе белых хлопьев

Область применения: любой тип внутренней или внешней поверхности, подготовленный должным образом.

Применение:

1. Нанесите валиком или кистью один или два слоя белого основания FONDO UNIVERSALE, разбавленного водой на 20-30%.
2. Как только основание высохнет, начните наносить выбранный тон краски DESIRÉ.
3. Наносить продукт рекомендуется кистью DESIRÉ, скрещенными и неровными мазками, начиная с верхнего угла стены, постепенно опускаясь, покрывая от 3 до 5 м² за один раз. Площадь варьируется в зависимости от температуры и влажности помещения.
4. Когда будет заметно легкое высыхание продукта (примерно через 10-15 минут), начните шпательную стену с помощью Desiré Distender скрещенными движениями, чтобы достичь конечного эффекта.

Перед применением ознакомьтесь с техпаспортом продукта и демонстрационным видео на сайте www.adicolor.it

优质、白色颗粒、专业墙面漆

预期用途: 经过适当处理的几乎任何性质的内墙或外墙

使用方法:

1. 用刷子或滚子涂抹一或两层用20-30%的水稀释的白FONDO UNIVERSALE底漆。
2. 底漆晾干后，再涂抹用所选颜色着色后的DESIRÉ。
3. 使用专用的DESIRÉ刷子，一小段一小段地交叉刷，从左上角开始，每次刷3-5平方米。实际涂抹面积根据现有的温度和湿度变化。
4. 涂抹后大约10-15分钟，等漆开始变干时，用Desiré Distender抹刀以交叉方式轻轻地在漆面上抹，抹平漆面，达到最终效果。

在涂抹之前，请查阅本产品的技术数据表，也可以登录www.adicolor.it观看教学视频

Premium quality, white fleck, specialty wall finish

Intended use: for interior or exterior walls of almost any nature with appropriate treatment.

Application:

1. Brush or roller apply, one or two basecoats of white FONDO UNIVERSALE thinned with 20-30% water.
2. Once the basecoat is dry, proceed with application of the DESIRÉ tinted in the chosen color.
3. Using the special DESIRÉ Brush, randomly apply with short, crossed strokes, starting from the top corner and working on an area of about 3 to 5 m² a time. The actual size is variable according to the existing temperature and humidity.
4. After about 10-15 min. from application, when the product has just started to dry, lightly pass the Desiré Distender blade over the applied product in crossed movements to flatten the flakes and reach the final effect.

Prior to application, consult the Technical Data Sheet of the product and view the tutorial video on www.adicolor.it

Acabado especial de altísima calidad a base de flóculos blancos

Sector de uso: Cualquier tipo de superficie interior o exterior adecuadamente preparada.

Aplicación:

1. Aplicar con rodillo o pincel, una o dos manos de FONDO UNIVERSALE blanco diluido al 20-30% con agua.
2. Después del secado del fondo, empezar la aplicación de DESIRÉ, teñido con la tonalidad elegida.
3. Aplicar el producto con el Pincel específico DESIRÉ, de forma cruzada y no uniforme, empezando de un ángulo alto de la pared y bajando; cubrir cada vez superficies entre 3 y 5 m². Esta área varía en función de la temperatura y de la humedad.
4. Cuando se empieza a notar un leve secado del producto (después de unos 10-15 minutos), empezar a utilizar la espátula con Desiré Distender, siempre con un movimiento cruzado, para lograr el efecto final.

Antes de la aplicación, consultar la Ficha Técnica del producto y ver el video demostrativo en la página web www.adicolor.it

Специална висококачествена мазилка на базата на бели флокове

Област на приложение: всеки тип вътрешна или външна повърхност, предварително подготвена по подходящ начин.

Нанасяне:

1. Нанесете един или два слоя бял грунд FONDO UNIVERSALE с валик или четка, разреден на 20-30% с вода.
2. След като основата се изсуши, започнете нанасянето на избраната цвятна тоналност DESIRÉ.
3. Нанесете продукта със специална четка DESIRÉ с кръстосани и неравномерни шрихи, започвайки от горния ъгъл на стената надолу, покривайки от 3 до 5 м² всеки път. Работната площ варира в зависимост от температурата и влажността.
4. След като продуктът започне леко да изсъхва (след около 10-15 минути) минете със шпакла, като използвате Desiré Distender с кръстосани движения, за да постигнете крайния ефект.

Преди да използвате продукта, запознайте се с техническото му описание и с демонстрационното видео на сайта www.adicolor.it

لمسة نهائية خاصة فائقة الجودة وتتكون بشكل أساس من نُدْف بيضاء.

مجالات الاستخدام: أي نوع من أسطح الأماكن المغلقة أو المفتوحة المجهزة بالصورة المناسبة.

- التطبيق:**
- (1) استخدم طلاء أو فرشاة الطلاء لوضع طبقة أو اثنتين من اللون الأبيض FONDO UNIVERSALE مخففاً بالماء بنسبة 20-30%.
 - (2) بعد جفاف الطلاء، ابدأ في وضع DESIRÉ المصبوغ بدرجة اللون المطلوبة.
 - (3) افرد المنتج باستخدام فرشاة DESIRÉ المخصصة بحركات متقاطعة وغير متساوية، انطلاقاً من إحدى الزوايا المرتفعة في الحائط مع الهبوط نحو الأسفل، بحيث يوضع المنتج على مساحة من 3 إلى 5 م² في المرة.
 - (4) عند بدء ملاحظة جفاف المنتج بشكل طفيف (بعد 10 دقائق - 15 دقيقة تقريباً) ابدأ في تمرير سكين المعجون Desiré Distender بحركات متقاطعة من أجل الوصول إلى المظهر النهائي.

قبل الاستخدام اطلع على الخصائص التقنية للمنتج والفيديو التوضيحي الموجود على الموقع الإلكتروني www.adicolor.it

Peinture décoratif à effets de matières

Utilisation: sur tout type de surfaces murales intérieure ou extérieure préalablement traitées.

Application:

1. Appliquer une ou deux sous-couches de FONDO UNIVERSALE blanc dilué à 20-30% d'eau.
2. Une fois que la base est sèche, procéder à l'application du Desiré teinté dans la couleur choisie.
3. Utilisez une Brosse Desiré et appliquer de manière irrégulière avec des mouvements croisés. Commencer à partir de l'angle supérieur du mur et aller vers le bas, vous recouvrirez ainsi une superficie d'environ 3 à 5 m² par fois, en fonction de conditions.
4. Après environ 10 à 15 min. d'application, lorsque le produit a commencé à sécher, passer l'outil Desiré Distender sur le produit en mouvements croisés pour aplatir les flocons et obtenir ainsi la finition souhaitée.

Avant l'application, consulter la Fiche Technique du produit et voir la vidéo tutorial sur www.adicolor.it

Acabamento especial de altíssima qualidade com base de flóculos brancos

Âmbito de emprego: qualquer tipo de superfície interna ou externa adequadamente preparada.

Aplicação:

1. Aplicar com rolo ou pincel, uma ou duas demãos de FONDO UNIVERSALE branco diluído em 20-30% com água.
2. Uma vez que a base estiver seca, iniciar a aplicação de DESIRÉ tingido na cor escolhida.
3. Passar o produto com o Pincel específico DESIRÉ com movimentos cruzados e não uniformes, partindo do ângulo alto da parede a descer, aplicar de 3 a 5 m². cada vez. A área é variável segundo a temperatura e a humidade.
4. Quando o produto começa a secar ligeiramente, (após 10-15 minutos aproximadamente) comece a trabalhar com espátula utilizando Desiré Distender, sempre com movimento cruzado, para obter o efeito final.

Antes da aplicação consultar a Ficha Técnica do produto e o video demonstrativo no site www.adicolor.it

Finisaj special pentru pereți de calitate premium, alb pătat

Utilizare: pentru pereți interiori sau exteriori de aproape orice tip, cu tratament prealabil corespunzător.

Aplicare:

1. Aplicați cu trafaletul sau cu pensula unul sau două straturi de bază de vopsea FONDO UNIVERSALE albă, subțiată cu 20-30% apă.
2. După ce stratul de bază s-a uscat, aplicați vopseaua DESIRÉ pătată de culoarea aleasă.
3. Folosiți pensula specială DESIRÉ, aplicați la întâmplare cu mișcări scurte, încrucșate, începând din colțul de sus și acoperind câte o suprafață de aproximativ 3 până la 5 m². Dimensiunea efectivă variază în funcție de temperatura existentă și de umiditate.
4. După aproximativ 10-15 min. de la aplicare, când produsul a început să se usuce, treceți ușor cu lama Desiré Distender peste produsul aplicat cu mișcări încrucșate, pentru a aplatiza solii și a obține efectul final.

Antes da aplicação consultar a Ficha Técnica do produto e o video demonstrativo no site www.adicolor.it



Per interni ed esterni
For interiors and exteriors
Pour intérieurs et extérieurs



Diluizione: pronta all'uso
Thinning: ready to use
Dilution: prêt à l'emploi



≈ 4-6 h*
> 24-48 h**



≈ 8-10 m² / ℓ
Resa per mano
Yield per coat
Rendement par couche

Essiccazione
* al tatto ** in profondità
Drying time
* touch dry ** thoroughly dry
Séchage
* sec au toucher ** complet

ADICOLOR PER L'AMBIENTE



I colori di questo catalogo sono da ritenersi indicativi.

The colors presented on this catalogue are for guidance only.

Les couleurs figurant dans ce catalogue sont purement indicatives.

*Informazioni sul livello di emissioni di sostanze volatili nell'aria interna, con rischio di tossicità per inalazione, su una scala che va dalla classe A+ (emissioni molto lievi) alla classe C (forti emissioni).

ADICOLOR FOR THE ENVIRONMENT



Adicolor s.r.l.
20060 Triginto di Mediglia (MI) - ITALY
Strada Provinciale 159, n. 2
Tel. +39 02 90 660 740 r.a.
www.adicolor.it - info@adicolor.it



Azienda con sistema di qualità certificata ISO 9001:2015 da Bureau Veritas Italia