

Veli&Nelluti 





Finitura decorativa con raffinato effetto di seta e velluto

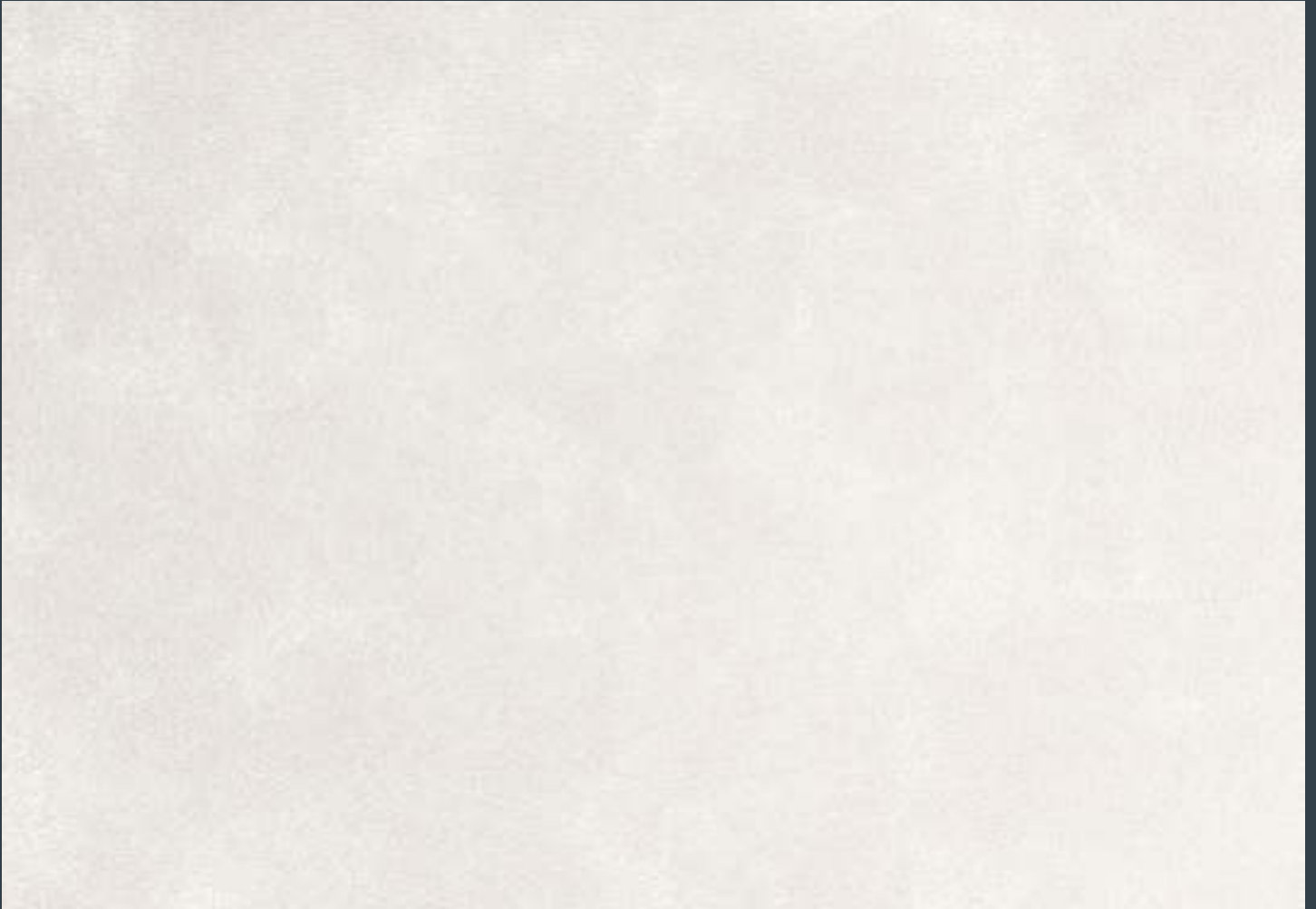
Prestigiosa finitura decorativa all'acqua, con riflessi dorati o argentati, che permette di ottenere uno straordinario e raffinato effetto setoso e vellutato. Morbido al tatto e seducente alla vista, arreda con eleganza le pareti di ambienti ricercati ed esclusivi.

Decorative finish with a refined silk and velvet effect

Prestigious waterborne decorative finish with golden or silver reflections which allows to obtain an extraordinary and refined silky and velvety effect. Soft to touch and seductive to the eye, it elegantly embellishes walls creating gracious and exclusive environments.

Finition décorative avec un effet de soie et de velours raffiné

Finition décorative prestigieuse en phase aqueuse avec des reflets dorés ou argentés, qui permet d'obtenir un effet satiné et velouté extraordinaire et délicat. Doux à toucher et séduisant à l'œil, il décore élégamment les murs d'environnements très exclusifs.



VELI&VELLUTI BASE ARGENTO



VELI&VELLUTI BASE ORO



VVA 601



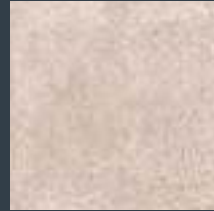
VVA 602



VVA 603



VVA 604



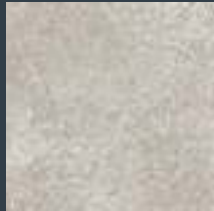
VVA 605



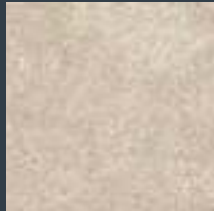
VVA 606



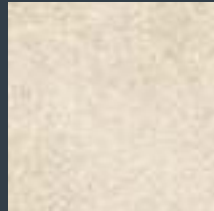
VVA 607



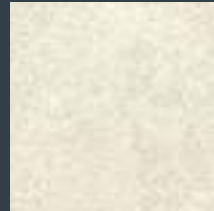
VVA 608



VVA 609



VVA 610



VVA 611



VVA 612



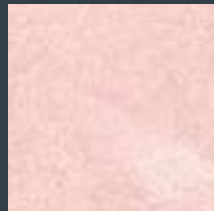
VVA 613



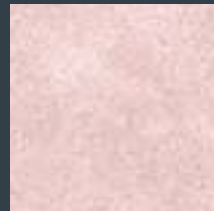
VVA 614



VVA 615



VVA 616



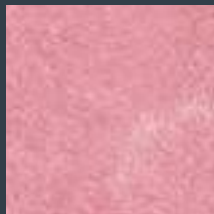
VVA 617



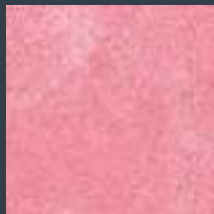
VVA 618



VVA 619



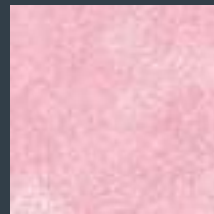
VVA 620



VVA 621



VVA 622



VVA 623



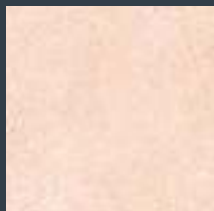
VVA 624



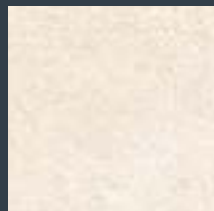
VVA 625



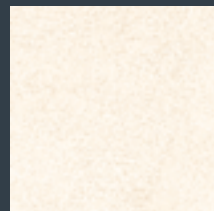
VVA 626



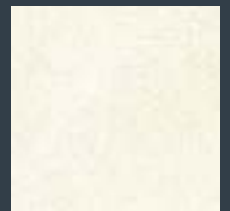
VVA 627



VVA 628



VVA 629



VVA 630



VVA 631



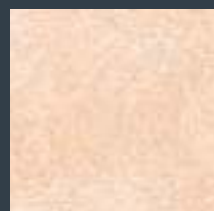
VVA 632



VVA 633



VVA 634



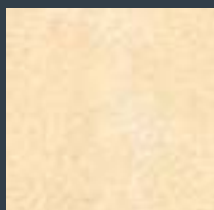
VVA 635



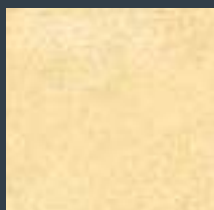
VVA 636



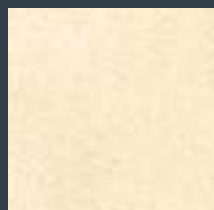
VVA 637



VVA 638



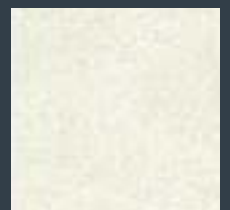
VVA 639



VVA 640



VVA 641



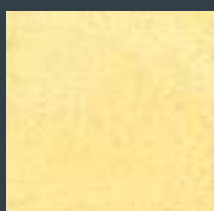
VVA 642



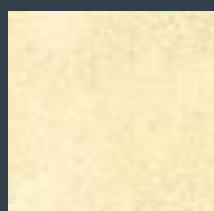
VVA 643



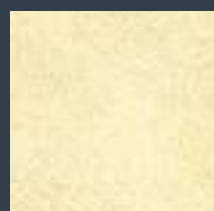
VVA 644



VVA 645



VVA 646



VVA 647



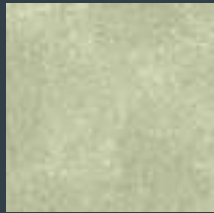
VVA 648



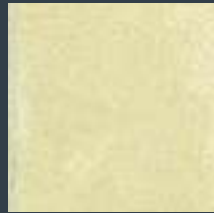
VVA 649



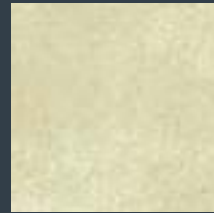
VVA 650



VVA 651



VVA 652



VVA 653



VVA 654



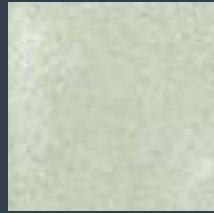
VVA 655



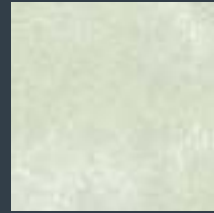
VVA 656



VVA 657



VVA 658



VVA 659



VVA 660



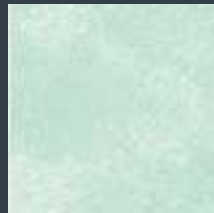
VVA 661



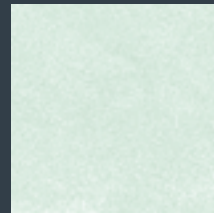
VVA 662



VVA 663



VVA 664



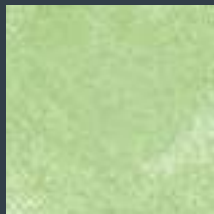
VVA 665



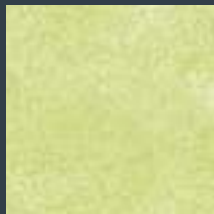
VVA 666



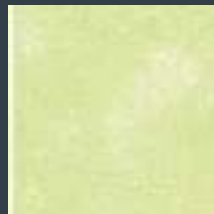
VVA 667



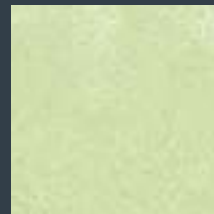
VVA 668



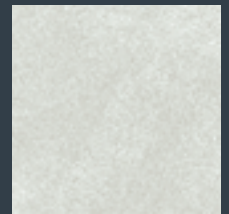
VVA 669



VVA 670



VVA 671



VVA 672



VVA 673



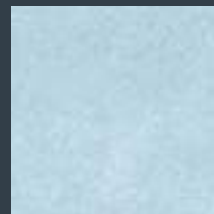
VVA 674



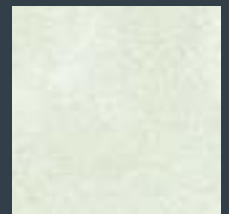
VVA 675



VVA 676



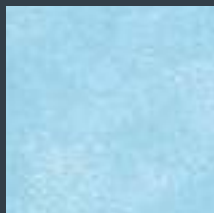
VVA 677



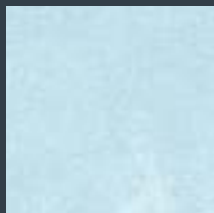
VVA 678



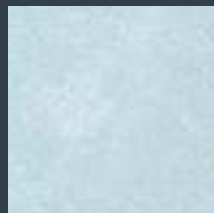
VVA 679



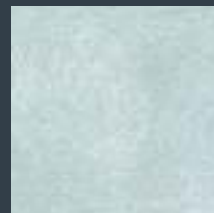
VVA 680



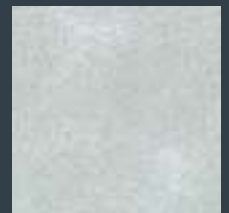
VVA 681



VVA 682



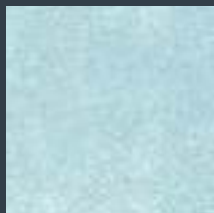
VVA 683



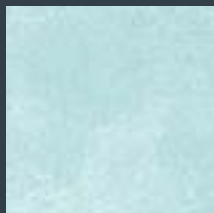
VVA 684



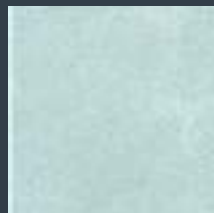
VVA 685



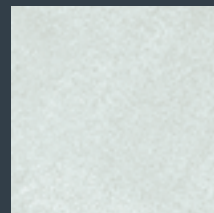
VVA 686



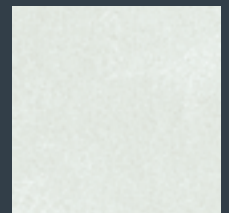
VVA 687



VVA 688



VVA 689



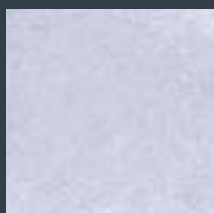
VVA 690



VVA 691



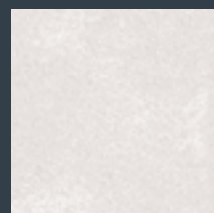
VVA 692



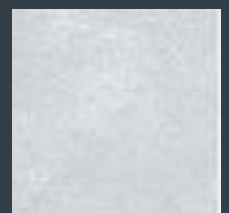
VVA 693



VVA 694



VVA 695



VVA 696



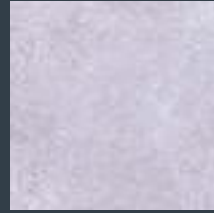
VVA 697



VVA 698



VVA 699



VVA 700



VVA 701



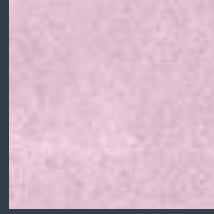
VVA 702



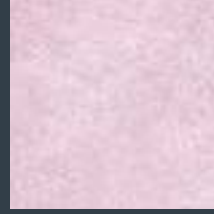
VVA 703



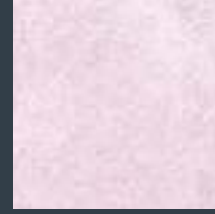
VVA 704



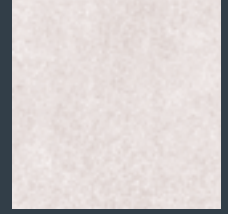
VVA 705



VVA 706



VVA 707



VVA 708



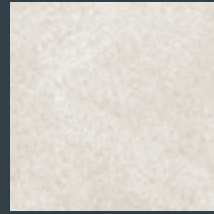
VVA 709



VVA 710



VVA 711



VVA 712



VVA 713



VVA 714



VVA 715



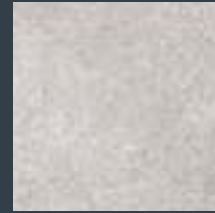
VVA 716



VVA 717



VVA 718



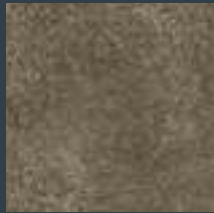
VVA 719



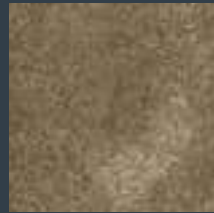
VVA 720



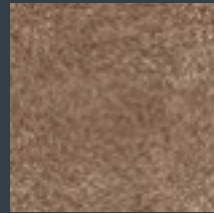
VVO 601



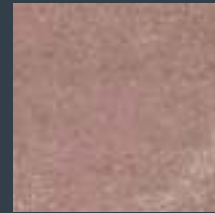
VVO 602



VVO 603



VVO 604



VVO 605



VVO 606



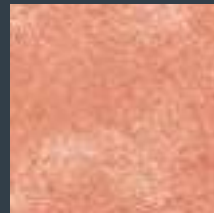
VVO 607



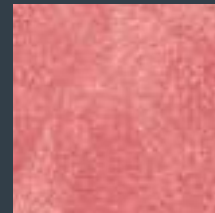
VVO 608



VVO 609



VVO 610



VVO 611



VVO 612



VVO 613



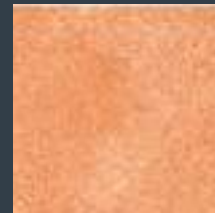
VVO 614



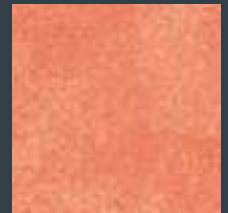
VVO 615



VVO 616



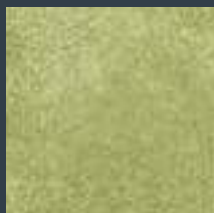
VVO 617



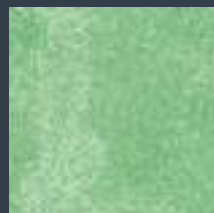
VVO 618



VVO 619



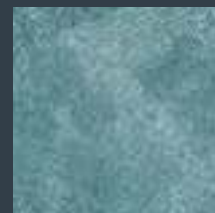
VVO 620



VVO 621



VVO 622



VVO 623



VVO 624

Finitura decorativa con raffinato effetto di seta e velluto

Campo d'impiego: supporti interni in muratura, gesso, cartongesso, legno, metallo, ecc. adeguatamente preparati.

Applicazione:

1. A SPATOLA: Stendere la prima mano di prodotto col frattazzino di plastica da 20x8cm a rasare. Quando è asciutta, stendere in modo non uniforme un velo di materiale spatolando in senso alternato per creare l'effetto velluto e la finitura desiderata.
2. A PENNELLO: Applicare con un rullo a pelo corto una mano di prodotto diluito al 15% con acqua. Ad essiccazione avvenuta stendere con il Pennello Desiré il prodotto denso con movimenti corti ed incrociati. Applicare per ca. 10 min. e schiacciare senza eccessiva pressione, con Desiré Distender e continuare sino a termine lavoro.
3. A SPUGNA DAMASCATA: Stendere una prima passata a rasare con il frattazzino in plastica. Ad essiccazione avvenuta creare l'effetto damascato applicando il prodotto con una spugna marina, precedentemente bagnata e poi ben strizzata. Dopo 15/20 min. schiacciare lievemente con Desiré Distender o con il frattazzino.

Prima dell'applicazione, consultare la Scheda Tecnica del prodotto ed il video dimostrativo sul sito www.adicolor.it

Dekofinish mit eleganter Seiden-Samt-Optik

Anwendungsbereich: Entsprechend vorbereitete Flächen im Innenbereich aus Ziegel, Gips, Rigips, Holz, Metall usw.

Anwendung:

1. MIT DER SPACHTEL: Die erste Schicht des Produkts mit dem 20x8 cm großen Plastikreibebrett auftragen. Wenn sie trocken ist, eine dünne Materialschicht ungleichmäßig aufspachteln, so dass die "Samtoptik" und das gewünschte Finish entstehen.
2. MIT DEM PINSEL: Mit einer Kurzhaarrolle eine mit 15% Wasser verdünnte Produktschicht auftragen. Nach dem Trocknen mit dem Pinsel Desiré das unverdünnte Produkt mit kurzen und verkreuzten Bewegungen verteilen. Das Produkt für etwa 10 Minuten auftragen, dann mit dem Desiré Distender mit leichten kreuzförmigen Bewegungen bearbeiten, bis der gewünschte Effekt erzielt wird.
3. SCHWAMM FÜR DAMASTEFFEKT: Die erste Schicht mit dem Plastikreibebrett auftragen. Wenn sie trocken ist, mit einem befeuchteten und gut ausgewringenen Naturschwamm unregelmäßige Produkttropfen für den Damasteffekt auftragen. Nach 15/20 Minuten leicht mit dem Desiré Distender oder mit dem Reibeblett auf die Oberfläche drücken, um geschaffenen Erhebungen hervorzuheben.

Vor der Anwendung das Technische Datenblatt des Produkts einsehen und das Erklärungsvideo auf der Website www.adicolor.it ansehen

«Декоративная отделка с изысканным шелковым и бархатным эффектом»

Область применения: надлежащим образом подготовленные внутренние поверхности каменной кладки, штукатурки, гипсокартона, дерева, металла и т. д.

Применение:

1. ШПАТЕЛЕМ: Нанесите первый слой продукта пластиковым шпателем 20x8 см в одном уровне. Когда высохнет, нанесите тонкий слой неравномерным способом в нужное направление для получения «бархатного эффекта» и желаемого результата.
2. КИСТЬЮ: Нанесите слой продукта, разбавленного на 15% водой, короткошёрстным валиком. После высыхания нанесите густой продукт кисточкой Desiré короткими скрещенными движениями. Продолжительность нанесения: около 10 мин. Раздавить без чрезмерного давления с помощью Desiré Distender и продолжить до конца работы.
3. ГУБКОЙ ДЛЯ КАМЧАТНОГО ЭФФЕКТА: Нанесите первый слой и выровняйте пластиковым шпателем. После высыхания создайте камчатный эффект, нанося продукт с помощью морской губки, предварительно смоченной, а затем хорошо отжатой. Через 15/20 мин. слегка раздавите с использованием Desiré Distender или затирки.

Перед применением ознакомьтесь с техпаспортом продукта и демонстрационным видео на сайте www.adicolor.it

配有丝绸和天鹅绒的独特装饰效果

预期用途: 经过适当处理, 用于墙壁, 灰泥, 石膏板, 木材, 金属等的内部装饰

使用方法:

1. 用铲子: 用20x8cm的塑料铲子, 涂上产品的第一层, 至表面光滑并让其干燥。
2. 用刷子: 使用短绒辊, 涂上一层经过15%水稀释的产品。使其干燥后, 使用Desiré刷以短交叉方式涂抹未稀释产品的效果涂层。涂抹10分钟。然后用Desiré Distender轻轻交叉移动, 以平滑和增强效果。
3. 用海绵来实现的锦缎效果: 使用塑料铲子涂上均匀的VELI和VELLUTI涂层并使其干燥。用海绵涂抹不规则的产品, 以获得锦缎设计效果。大约15-20分钟后, 用干铲子或Desiré Distender轻轻地向下滑表面, 以突出形成的浮雕。

在涂抹之前, 请查阅本产品的技术数据表, 也可以登录www.adicolor.it观看教学视频



Adicolor s.r.l.
20060 Triginto di Mediglia (MI) - ITALY
Strada Provinciale 159, n. 2
Tel. +39 02 90 660 740 r.a.
www.adicolor.it - info@adicolor.it

Decorative finish with a refined silk and velvet effect

Intend use: for interiors on rendered walls, plasters, plasterboards, wood, metal, etc., appropriately treated.

Application:

1. BY TROWEL: Apply the 1st coat of product with the 20x8cm plastic trowel to a smooth finish and let dry. Proceed by trowelling on very little product in a crossed and random technique. A final trowelling over, before drying, in the direction desired will evidence the sheen of the velvet effect.
2. BY BRUSH: Using a short pile roller, apply a coat of product thinned with 15% water. Allow to dry then apply an effect coat of undiluted product using the Desiré Brush in short crossed movements. Apply for about 10 min. then pass over with the Desiré Distender in light crossed movements to smooth and enhance the effect.
3. DAMASK EFFECT BY SPONGE: Apply an even coat of VELI&VELLUTI using the plastic trowel and allow to dry. Apply irregular drops of product using a sea sponge to create the desired damask design effect in relief. After about 15-20 min., lightly trowel down the surface with a dry trowel or Desiré Distender to highlight the created reliefs.

Prior to application, consult the Technical Data Sheet of the product and view the tutorial video on www.adicolor.it

Acabado decorativo con efecto refinado de seda y terciopelo

Sector de empleo: soportes internos de mampostería, yeso, cartón piedra, madera, metal, etc., adecuadamente preparados.

Aplicación:

1. CON ESPÁTULA: Aplicar la primera mano de producto con la paleta de plástico de 20x8cm de forma rasa. Cuando se ha secado, extender de forma no uniforme un velo de material, trabajándolo con la espátula de forma de obtener el "efecto terciopelo" y el acabado deseado.
2. CON PINCEL: Aplicar con un rodillo de pelo corto una mano de producto diluido al 15% con agua. Después del secado extender con el Pincel Desiré el producto denso con movimientos cortos y cruzados. Aplicar durante unos 10 minutos y aplastar sin una presión excesiva con Desiré Distender y continuar hasta la terminación del trabajo.
3. CON ESPONJA DAMASCADA: Extender una primera mano de forma rasa con la paleta de plástico. A la terminación del secado crear el efecto damascado aplicando el producto con una esponja marina, anteriormente mojada y bien escurrida. Después de 15/20 minutos aplastar un poco con Desiré Distender o con la paleta.

Antes de la aplicación consultar la Ficha Técnica del producto y el video demostrativo en la página web www.adicolor.it

Декоративная отделка мазила с изысканным эффектом на коприне и кадифе

Область применения: втрешни тухлени стени, гипс, гипсокартон, дърво, метал и др. подходящо обработена повърхност.

Нанасяне:

1. С ШПАКЛА: Нанесете първата ръка с пластмасова шпакла с размер 20x8cm, до получаването на гладък завършек. След като изсъхне, продължете с нанасянето на малко количество продукт, като произволно кръстосвате с шпаклата, за да получите типичния "кадифен ефект" и блясък.
2. С ЧЕТКА: С 15% водна разредка нанесете слой от продукта, разреден с 15% вода. След като изсъхне, нанесете гъста продукт с четка Desiré с къси, кръстосани движения. Изкачайте 10 минути и загладете без прекомерен натиск с Desiré Distender и продължете до приключване на работата.
3. ЕФЕКТ НА ДАМАСКА С ГЪБА: С пластмасова шпакла нанесете първия слой равномерно. След като изсъхне, създайте ефект на дамаска, като нанесете продукта с предварително намокрена и след това добре изцедена морска гъба. След 15/20 минути загладете леко с Desiré Distender или с шпаклата.

Преди да използвате продукта, запознайте се с техническото му описание и с демонстрационното видео на сайта www.adicolor.it

طبقة طلاء نهائية تزيينية لها مظهر حريري ومخملتي أنيق

مجال الاستخدام: الجدران الداخلية المبنية بالطوب أو المصنوعة من الجبس أو الأواح الجصية أو الخشب أو المعدن أو ما شابه، وذلك بعد تحضيرها بالصورة المناسبة للتطبيق.

- 1) باستخدام سكين المعجون: افرد الطبقة الأولى من المنتج بمالج بلاستيكي بحجم 8x20سم عن طريق المسح وإزالة الأجزاء الزائدة. بعد جفاف الطبقة الأولى، استخدم المالج لفرد طبقة خفيفة جدًا من المنتج بصورة غير متساوية في الاتجاه الذي يتبع الحصول على «التأثير المخملي» والملمسة النهائية المطلوبة.
- 2) باستخدام الفرشاة: استخدم بكرة الطلاء قصيرة الشعيرات لوضع طبقة من المنتج المخفف بنسبة 15% بالماء. بعد جفاف تلك الطبقة، استخدم فرشاة Desiré لفرد المنتج غير المخفف بحركات قصيرة ومتقطعة. قم بوضع المنتج لمدة 10 دقائق تقريبًا، ثم يمرر سكين المعجون Desiré Distender فوق الضغط بإفراط، واستمر حتى إنهاء العمل.
- 3) نمط دمشقي باستخدام إسفنجية: افرد طبقة أولى بالمالج البلاستيكي عن طريق المسح وإزالة ما يفرض من المنتج. عند جفاف تلك الطبقة، اصنع النمط المشمقي عن طريق وضع المنتج باستخدام إسفنجية بحرية، من خلال تبليلها أولاً ثم عصرها جيدًا. بعد 15-20 دقيقة اضغط برفق باستخدام سكين المعجون Desiré Distender أو المالج. قبل الاستخدام، اطّلع على الخصائص الفنية للمنتج والفيديو التوضيحي الموجود على الموقع الإلكتروني www.adicolor.it



Azienda con sistema di qualità certificata ISO 9001:2015 da Bureau Veritas Italia

Finition décorative avec un effet de soie et de velours raffiné

Utilisation: surfaces intérieures telles que enduits, dérivés de plâtre, bois, métal, etc., bien traitées au préalable.

Application:

1. A LA SPATULE: Appliquer à l'aide d'une taloche plastique de 20x8 cm, une première passe de Veli&Velluti et laisser sécher complètement. Repasser ensuite une deuxième couche très fine à l'aide de la même spatule en croisant les sens d'application afin d'obtenir l'aspect décoratif «velours».
2. A LA BROSSE: Utiliser un rouleau à poils courts et appliquer une couche de Veli&Velluti diluée avec 15% d'eau. Laisser sécher, puis appliquer une couche de produit non dilué à l'aide de la brosse Desiré avec des mouvements courts et croisés. Appliquer pendant environ 10 min. puis passer le Desiré Distender en mouvements légers et croisés.
3. EFFET DAMASSE A L'ÉPONGE: Appliquer une couche uniforme de Veli&Velluti à l'aide d'une taloche plastique et laisser sécher. Appliquer des gouttes irrégulières de produit en utilisant une éponge de mer pour créer l'effet damassé en relief. Après env. 15-20 min., passer légèrement la taloche ou le Desiré Distender pour mettre en évidence les reliefs créés.

Avant l'application, consulter la Fiche Technique du produit et voir la vidéo tutorial sur www.adicolor.it

Acabamento decorativo com requintado efeito de seda e veludo

Âmbito de emprego: suportes internos de alvenaria, gesso, placas de gesso, madeira, metal, etc. devidamente preparados.

Aplicação:

1. Com ESPÁTULA: Estender a primeira demão do produto com a taloche plástica de 20x8cm até nivelar. Quando seco estender, de forma não uniforme, uma camada muito subtil de material passando a espátula no sentido que permita de obter o "efeito veludo" e o acabamento desejado.
2. Com PINCEL: Aplicar com um rolo de pelo curto uma demão do produto diluído em água a 15%. Após a secagem, estender com o Pincel Desiré o produto denso em movimentos curtos e cruzados. Aplicar durante cerca de 10 minutos e esmagar com Desiré Distender sem pressão excessiva. Continuar até ao fim do trabalho.
3. Com ESPONJA DAMASCADA: Estender uma primeira demão até nivelar com a taloche plástica. Após a secagem, criar o efeito adamsado aplicando o produto com uma esponja marinha, previamente molhada e bem espremida. Após 15/20 min. esmagar ligeiramente com Desiré Distender ou com a taloche.

Antes da aplicação, consultar a Ficha Técnica do produto e o vídeo demonstrativo no site www.adicolor.it

Finisaj decorativ cu efect exclusiv de mătase și catifea

Utilizare: pentru pereți interiori, panouri din gips, gips-carton, lemn, metal etc., tratate corespunzător.

Aplicare:

1. CU MISTRIA: Aplicați primul strat de produs cu mistria din plastic de 20x8 cm, finiați uniform și lăsați să se usuce. Aplicați cu mistria o cantitate foarte mică de produs, cu mișcări încrucișate și la întâmplare. O aplicare finală cu mistria, înainte de uscare, în direcția dorită va scoate în evidență strălucirea efectului de catifea.
2. CU PENȘULA: Utilizând un trafalet scurt, aplicați un strat de produs diluat cu 15% apă. Lăsați să se usuce, apoi aplicați un strat de efect de produs nediluat folosind pensula Desiré cu mișcări încrucișate. Aplicați timp de aproximativ 10 min., apoi treceți cu lama Desiré cu mișcări ușoare încrucișate, pentru a uniformiza și a spori efectul.
3. EFFECT DE DAMASC CU AJUTORUL BURETELUI: Aplicați un strat uniform de produs Veli&Velluti folosind mistria din plastic și lăsați să se usuce. Aplicați picături neregulate de produs folosind un burete de mare, pentru a crea efectul în relief de damasc dorit. După aproximativ 15-20 min., neteziți ușor suprafața de sus în jos cu o mistrie uscată sau cu lama Desiré, pentru a scoate în evidență relieful creat.

Înainte de aplicare, consultați Fișa de date tehnice a produsului și viziunea tutorial video de pe www.adicolor.it



Per interni
For interiors
Pour intérieures



Diluzione:
pronta all'uso
Thinning:
ready to use
Dilution:
prêt à l'emploi



3-4 h*
24 h**

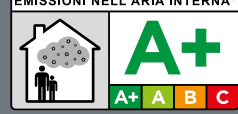


≈ 5 m²/ℓ

per applicazione a spatola for trowel application pour applications à la spatule

ADICOLOR PER L'AMBIENTE

EMISSIONI NELL'ARIA INTERNA*



I colori di questo catalogo sono da ritenersi indicativi.

The colors presented on this catalogue are for guidance only.

Les couleurs figurant dans ce catalogue sont purement indicatives.

*Informazioni sul livello di emissioni di sostanze volatili nell'aria interna, con rischio di tossicità per inalazione, su una scala che va dalla classe A+ (emissioni molto lievi) alla classe C (forti emissioni).

ADICOLOR FOR THE ENVIRONMENT