





### *Elegante finitura decorativa perlescente*

Moderna finitura traslucida, altamente resistente e lavabile, per decorare ogni tipologia di ambiente con stile e delicatezza. Una finitura con deliziosi riflessi metallici ed un effetto cangiante che cambiano tono al variare della luce.

### *Elegant decorative pearlescent finish*

Modern translucent finish, highly resistant and washable, designed to decorate any type of environment with style and delicacy. A finish with enchanting metallic reflects and an iridescent effect that changes tone with the change of light.

### *Finition nacrée décorative élégante*

Finition moderne translucide, très résistant et lavable, pour décorer tout type d'environnement avec style et délicatesse. Une finition avec des délicieux reflets métalliques et un effet irisé qui change le ton lorsque la lumière va changer.



SK 101+ SK 102



SKA 616 + SKO 618



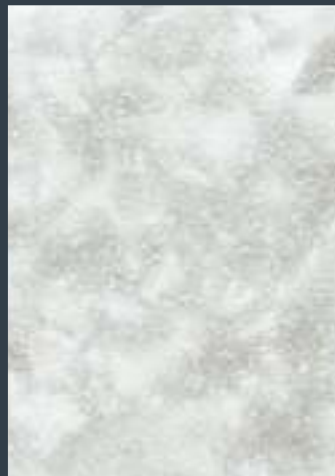
SK 105 su fondo nero



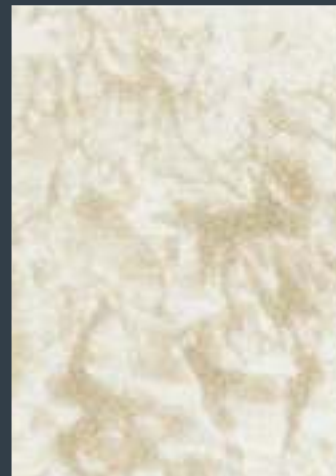
SK 101



SK 102



SK A601



SKO 601



SKA 602



SKO 602



SKA 603



SKO 603



SKA 604



SKO 604



SKA 605



SKO 605



SKA 606



SKO 606



SKA 607



SKO 607



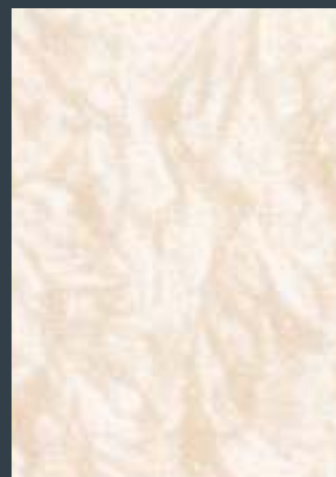
SKA 608



SKO 608



SKA 609



SKO 609



SKA 610



SKO 610



SKA 611



SKO 611



SKA 612



SKO 612



SKA 613



SKO 613



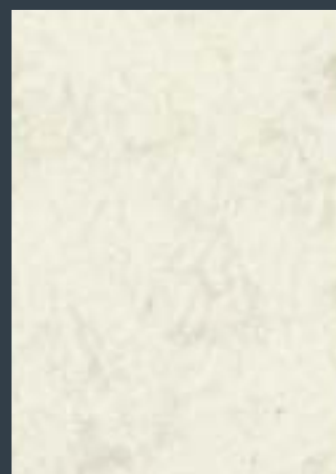
SKA 614



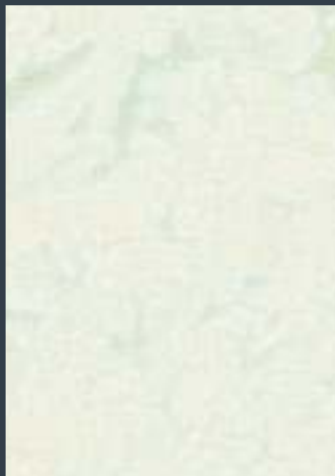
SKO 614



SKA 615



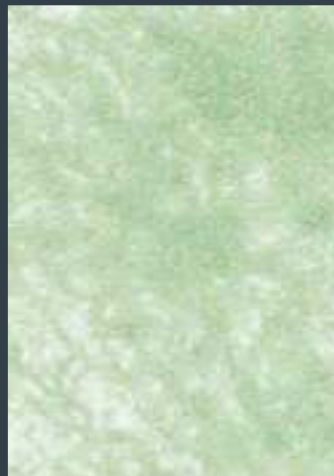
SKO 615



SKA 616



SKO 616



SKA 617



SKO 617



SKA 618



SKO 618



SKA 619



SKO 619



SKA 620



SKO 620



SKA 621



SKO 621



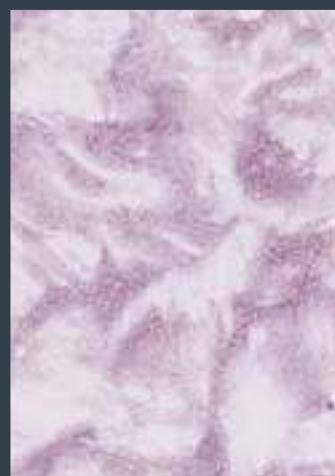
SKA 622



SKO 622



SKA 623



SKO 623

## Elegante finitura decorativa perlescente

**Campo d'impiego:** qualsiasi tipo di superficie interna adeguatamente preparata.

**Applicazione:**

1. Applicare, a rullo o pennello, una o due mani di smalto murale o pittura lavabile di ottima qualità. New Generation Paint Lucido o Satinato, è il prodotto consigliato.
2. Procedere con l'applicazione di SK nel tono scelto, utilizzando una spatola, un tampone o una spugna, a seconda dell'effetto finale che si desidera ottenere.

Prima dell'applicazione, consultare la Scheda Tecnica del prodotto ed il video dimostrativo sul sito [www.adicolor.it](http://www.adicolor.it)

## Elegantes perlfarbenes Deko-Finish

**Anwendungsbereich:** Für alle angemessen vorbereiteten Innenflächen.

**Anwendung:**

1. Mit einer Rolle oder mit einem Pinsel eine oder zwei Schichten Wandlack oder abwaschbaren Anstrich von guter Qualität auftragen. Es wird das Produkt New Generation Paint glänzend oder matt empfohlen.
2. Den ausgewählten SK Farbton je nach dem gewünschten Endeffekt mit einer Spachtel, einem Tupfer oder einem Schwamm auftragen.

Vor der Anwendung das Technische Datenblatt des Produkts einsehen und das Erklärungsvideo auf der Website [www.adicolor.it](http://www.adicolor.it) ansehen

## Элегантная перламутровая декоративная краска

**Область применения:** любой тип внутренней поверхности, подготовленный должным образом.

**Применение:**

1. Валиком или кистью нанести один или два слоя высококачественной моющей эмали или краски. Рекомендуется использовать краску New Generation Paint матовую или блестящую.
2. Затем нанести выбранный оттенок краски SK с помощью шпателя или губки, в зависимости от желаемого конечного эффекта.

Перед применением ознакомьтесь с техпаспортом продукта и демонстрационным видео на сайте [www.adicolor.it](http://www.adicolor.it)

## 珍珠般半透明装饰性面漆

**预期用途:** 经过适当处理的几乎任何性质的内墙

**使用方法:**

1. 用滚子或刷子涂抹一或两层墙壁用瓷漆底漆，或高品质可水洗漆。新一代装饰性面漆，光滑充满光泽，推荐产品。
2. 然后，根据想呈现的最终效果，使用抹刀、带有纹理的鹿皮垫或海绵，涂抹所选色调的SK。

在涂抹之前，请查阅本产品的技术数据表，也可以登录 [www.adicolor.it](http://www.adicolor.it) 观看教学视频

## Elegant decorative pearlescent finish

**Intended use:** for interior walls of almost any nature with appropriate treatment.

**Application:**

1. Apply by roller or brush, one or two basecoats of enamel paint for walls or a quality washable paint. New Generation Paint, Gloss or Satin, is the recommended product.
2. Proceed with the application of SK in the selected tone, using a trowel, a texturing chamois pad or a sponge, depending on the final effect that is desired.

Prior to application, consult the Technical Data Sheet of the product and view the tutorial video on [www.adicolor.it](http://www.adicolor.it)

## Elegante acabado decorativo perlescente

**Sector de empleo:** cualquier tipo de superficie interior adecuadamente preparada.

**Aplicación:**

1. Aplicar, con rodillo o pincel, una o dos manos de esmalte para paredes o pintura lavable de óptima calidad. Se aconseja el producto New Generation Paint, Brillante o Satinado.
2. Proceder a la aplicación de SK en la tonalidad elegida, utilizando una espátula, un tampón o una esponja, en función del efecto final que se desea obtener.

Antes de la aplicación, consultar la Ficha Técnica del producto y el vídeo demostrativo en la página web [www.adicolor.it](http://www.adicolor.it)

## Элегантна перлена декоративна мазилка

**Област на приложение:** всеки тип вътрешна повърхност, предварително подготвена по подходящ начин.

**Нанасяне:**

1. Нанесете една или две ръце висококачествен лак или миеша се боя с валик или четка. Препоръчва се гланцова или матова боя New Generation Paint.
2. Продължете с нанасянето на SK в избраната тоналност, като използвате шпакла, тампон или гъба, в зависимост от желанния краен ефект.

Преди да използвате продукта, запознайте се с техническото му описание и с демонстрационното видео на сайта [www.adicolor.it](http://www.adicolor.it)

## Finition nacrée décorative élégante

**Utilisation:** sur tout type de surfaces murales intérieure préalablement traitées.

**Application:**

1. Appliquer, avec un rouleau ou d'une brosse, une ou deux couches d'émail murale ou de peinture lavable de haute qualité. New Generation Paint Brillante ou Satinée, est le produit recommandé.
2. Procéder à l'application de SK dans la tonalité choisie, à l'aide d'une spatule, à la chamoisine ou avec une éponge, en fonction de l'effet final que l'on souhaite.

Avant l'application, consulter la Fiche Technique du produit et voir la vidéo tutorial sur [www.adicolor.it](http://www.adicolor.it)

## Elegante acabamento decorativo perlado

**Âmbito de emprego:** qualquer tipo de superfície interna adequadamente preparada.

**Aplicação:**

1. Aplicar, com rolo ou pincel, uma ou duas demãos de esmalte para paredes ou pintura lavável de ótima qualidade. New Generation Paint Brilhante ou Fosco, é o produto aconselhado.
2. Proceder com a aplicação de SK na cor escolhida, utilizando uma espátula, um tampão ou uma esponja, segundo o efeito final que se deseja obter.

Antes da aplicação, consultar a Ficha Técnica do produto e o vídeo demonstrativo no site [www.adicolor.it](http://www.adicolor.it)

## Finisaj cu efect decorativ perlat și translucid

**Utilizare:** pentru pereți interiori de aproape orice tip, cu tratament prealabil corespunzător.

**Aplicare:**

1. Aplicați cu un trafalet sau o pensulă, unul sau două straturi de bază de vopsea email pentru pereți sau vopsea lavabilă de calitate. Produsul recomandat este New Generation Paint, Gloss sau Satin.
2. Aplicați SK de nuanța aleasă, folosind un prosop, o bucată de piele de căprioară pentru a conferi textură sau un burete, în funcție de efectul final dorit.

Înainte de aplicare, consultați Fișa de date tehnice a produsului și vizionați tutorialul video pe [www.adicolor.it](http://www.adicolor.it)



**Adicolor** s.r.l.  
20060 Triginio di Mediglia (MI) - ITALY  
Strada Provinciale 159, n. 2  
Tel. +39 02 90 660 740 r.a.  
[www.adicolor.it](http://www.adicolor.it) - [info@adicolor.it](mailto:info@adicolor.it)



Azienda con sistema di qualità certificata  
ISO 9001:2015 da Bureau Veritas Italia

## طبقة طلاء خارجية للتزيين بمظهر عرق

الاستخدام: أي نوع من أسطح الأماكن المغلقة المجهزة بالصورة المناسبة.

**التطبيق:**

- 1) استخدم بكرة الطلاء أو فرشاة الطلاء لوضع طبقة أو اثنتين من طلاء المينا أو من طلاء عالي الجودة قابل للغسل. يُنصح باستخدام منتج New Generation Paint اللامع أو المصقول.
- 2) بلشر بوضع SK بدرجة اللون المطلوبة مستخدماً سكين المعجون أو لوح صناعة الفخوش أو الإسفنج، بحسب المظهر النهائي المطلوب.

قبل الاستخدام، اطلع على الخصائص الفنية للمنتج والفيديو التوضيحي الموجود على الموقع الإلكتروني [www.adicolor.it](http://www.adicolor.it)



Per interni  
For interiors  
Pour intérieur



**Diluzione:**  
pronta all'uso  
**Thinning:**  
ready to use  
**Dilution:**  
prêt à l'emploi



4-6 h\*  
12-18 h\*\*

**Essidicazione**

\* tra le mani | \*\* completa

**Drying time**

\* between coats | \*\* thoroughly dry

**Séchage**

\* entre les couches | \*\* complet

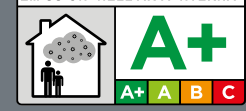


5-12 m<sup>2</sup> / l

Resa per mano a seconda dell'effetto  
Yield per coat according to the effect  
Rendement par couche selon l'effet

**ADICOLOR PER L'AMBIENTE**

**EMISSIONI NELL'ARIA INTERNA\***



\*Informazioni sul livello di emissioni di sostanze volatili nell'aria interna, con rischio di tossicità per inalazione, su una scala che va dalla classe A+ (emissioni molto lievi) alla classe C (forti emissioni).

**ADICOLOR FOR THE ENVIRONMENT**

I colori di questo catalogo sono da ritenersi indicativi.

The colors presented on this catalogue are for guidance only.

Les couleurs figurant dans ce catalogue sont purement indicatives.